

WWW.LIVINGMODULES.AT



LODGES

2022 / 2023

NACHHALTIG | INDIVIDUELL | PREISWERT



WILLKOMMEN

IHR ANBIETER FÜR TINY HOUSES &
MODULBAU IN DER SCHWEIZ UND IN
ÖSTERREICH

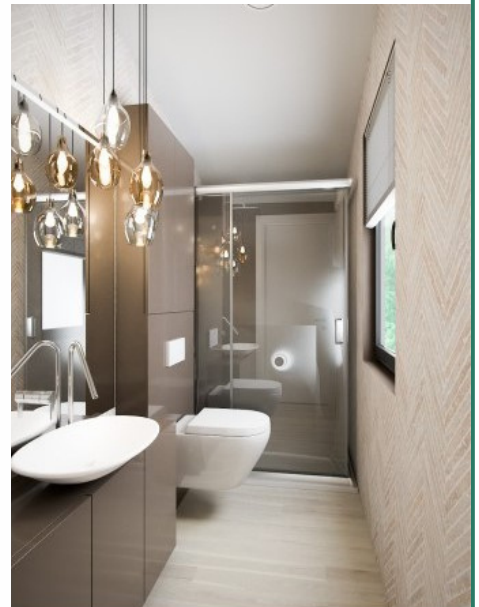
Mit unseren Tiny Houses & dem Modulbau erschaffen wir ideale Wohnträume in der Schweiz und in Österreich.

Durch immer weniger Wohnraum und steigende Mieten wird das Leben in der Stadt und zunehmend auch im ländlichen Raum immer teurer.

Vielen bleibt der Traum vom Eigenheim damit verwehrt.

Mit einem Tiny House aber rückt dieser wieder in greifbare Nähe, denn die kleinen Häuser gibt es bereits ab ca. 100.000 Euro. Ein Eigenerwerb ist somit schon unter den marktüblichen Mietpreisen möglich.

Klein heißt nicht ausschließlich weniger Platz, sondern bedeutet tatsächlich auch mehr Gemütlichkeit. Wer schon einmal in einem Tiny House oder in einem schönen kleinen Loft geschlafen hat, kann diesen Punkt gut nachvollziehen. In kleineren Räumen wird das Gefühl der Geborgenheit und Wärme spürbar.





WENIGER IST OFT MEHR

Unsere Tiny Houses konzentrieren sich auf das Wesentliche. Ganz im Sinne des minimalistischen Konzepts ist im kleinen Wohnraum nicht viel Platz für Unwichtiges. So bleibt mehr übrig für die schönen Dinge des Lebens.

Große Fenster sorgen für ein Gefühl der Verbundenheit mit der umliegenden Natur. Den Gestaltungsmöglichkeiten bei einem Tiny House sind keine Grenzen gesetzt.

GERINGERES BUDGET – MAXIMALE FREIHEIT

Ein Tiny House kostet deutlich weniger als ein gewöhnliches Haus. Es klingt möglicherweise banal, ist jedoch sicherlich einer der Hauptgründe, die für ein Tiny House sprechen. Die geringeren Kosten beziehen sich hierbei nicht nur auf den Anschaffungspreis, sondern auch auflaufende Kosten wie beispielsweise Heizkosten. Im Vergleich zu herkömmlichen Mietwohnungen kann das Tiny House sowohl äußerlich als auch innerlich sehr individuell gestaltet und eingerichtet werden.

Aufgrund niedrigerer Investitionskosten als bei einem herkömmlichen Haus muss, kann man sich auch eher Produkte gönnen, auf die man sonst vielleicht verzichtet hätte.

WENIGER AUFWAND – MEHR ZEIT FÜR DICH

Ein weiterer Grund, der viele Menschen erfreuen wird, ist der geringere Putzaufwand.

Weniger Fläche bedeutet auch

gleichzeitig weniger putzen, wischen, staubsaugen, usw.

Besonders Faulpelze können an dieser Stelle aufatmen! 😊

Da der Platz begrenzt ist, wird man sich genau überlegen, was man wirklich zum Leben braucht.

UNGEBUNDEN & FLEXIBEL

Tiny Houses verfügen über eine gute Rückbaubarkeit. Sie können mit wenig Aufwand an einem neuen Standort wieder aufgebaut werden.



01 ALHAMBRA TWIN UNIT LODGE

02 BELIZE TWIN UNIT LODGE

03 BODENSEE TWIN UNIT LODGE

04 CACÚN TWIN UNIT LODGE

05 COLORADO TWIN UNIT LODGE

06 FIORDLAND TWIN UNIT LODGE

07 GAJA TWIN UNIT LODGE

08 GRANADA TWIN UNIT LODGE

09 LAGO GARDA TWIN UNIT LODGE

10 MENDELSSOHN TWIN UNIT LODGE

11 MIAMI BEACH TWIN UNIT LODGE

12 PHUKET TWIN UNIT LODGE

13 SAINT VINCENT TWIN UNIT LODGE

14 SAN MARINO TWIN UNIT LODGE

ALHAMBRA

Twin Unit Lodge





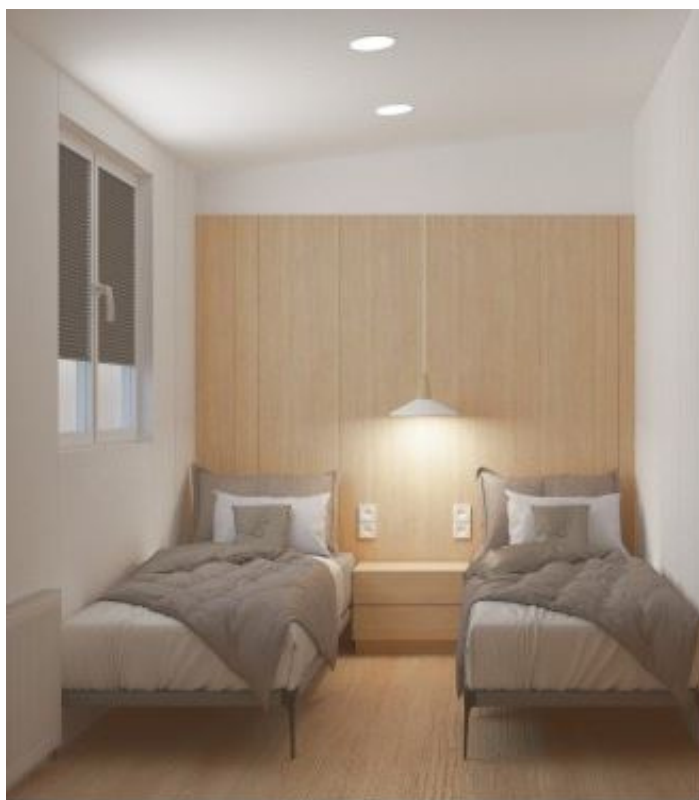
12000X6000







 6 (+ 2)
 2



BELIZE

Twin Unit Lodge





11200X6000







 2 (+ 2)
 1



BODENSEE

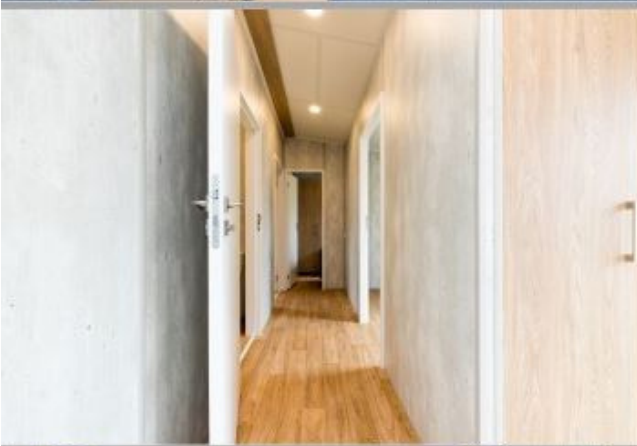
Twin Unit Lodge



5 (+ 2)
2







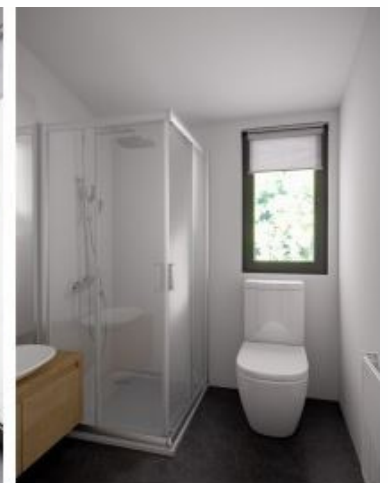
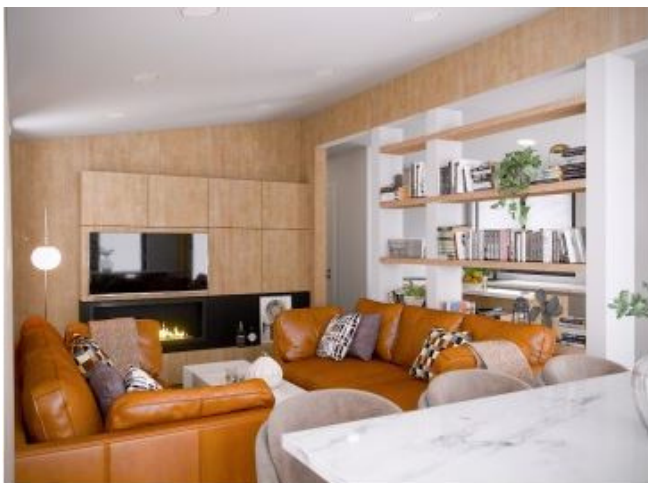
CACÚN

Twin Unit Lodge





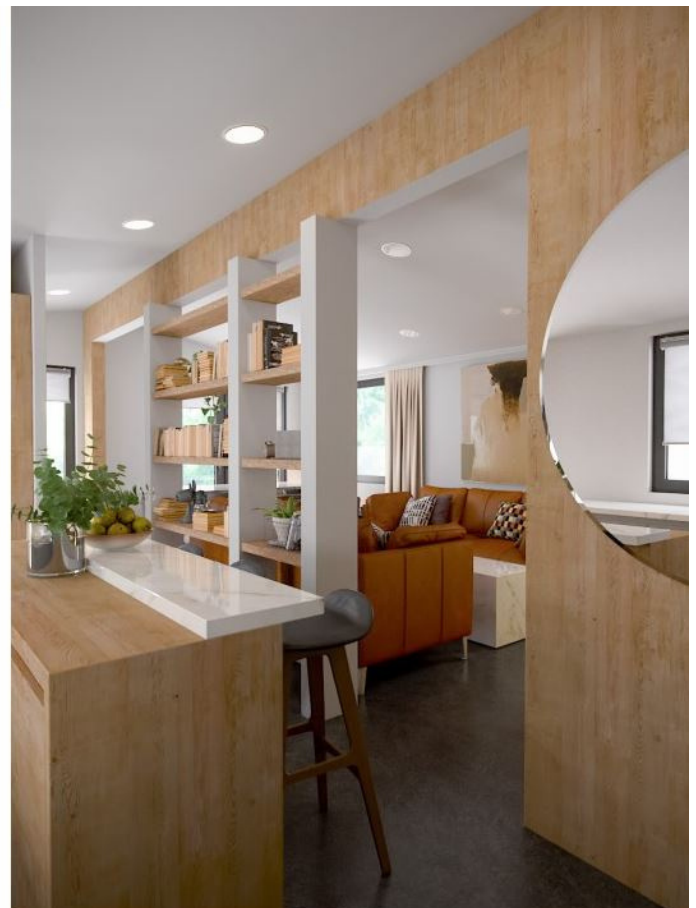
12000X6000







 4 (+ 2)
 2



COLORADO

Twin Unit Lodge

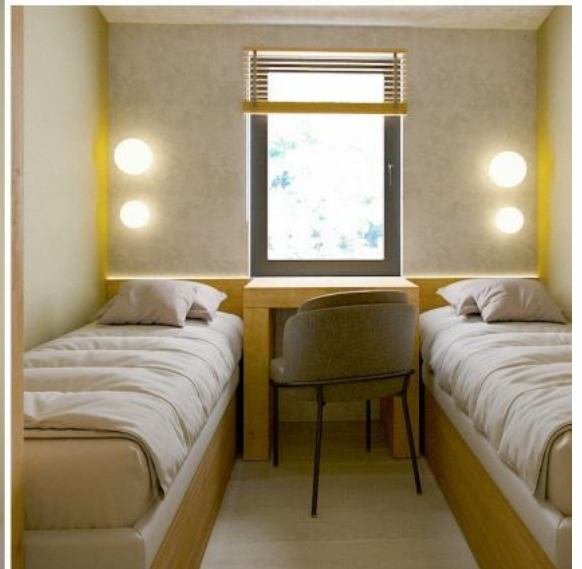


12000X6000





4 (+ 2)
2



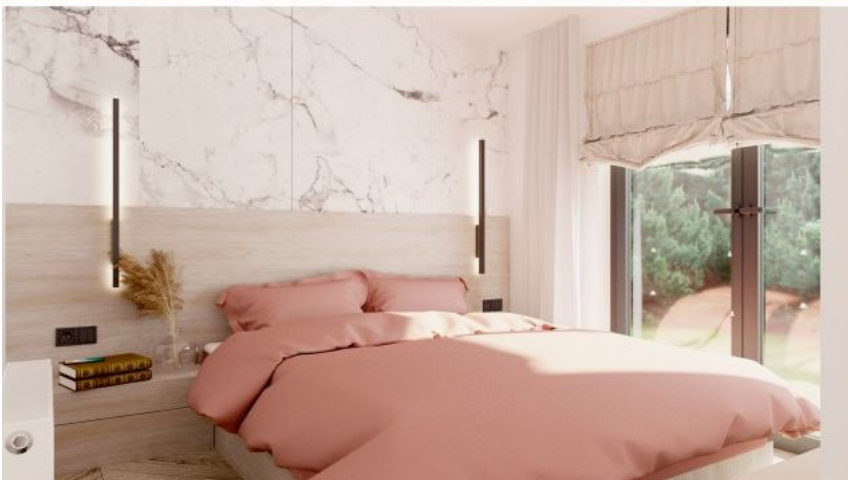
FIORDLAND



Twin Unit Lodge



12000X6000





 4 (+ 2)
 2



GAJA

Twin Unit Lodge

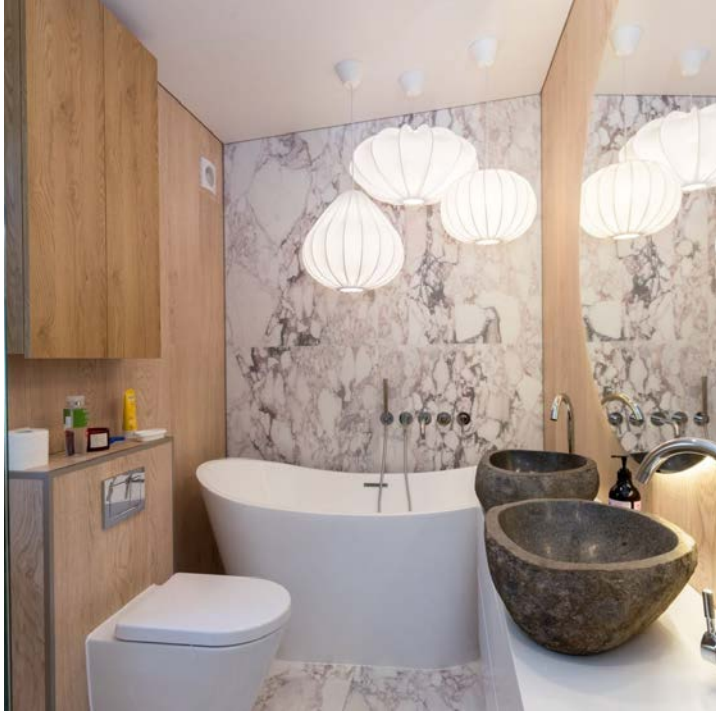




4 (+ 2)
2

1400X6700





GRANADA

Twin Unit Lodge





12000X6000







 4 (+ 2)
 2



LAGO GARDA

Twin Unit Lodge





12000X8000









 4 (+ 2)
 1

MENDELSSOHN

Twin Unit Lodge





12000X6700







 4 (+ 2)
 1



MIAMI BEACH

Twin Unit Lodge





12000X8000







 5 (+ 2)
 1



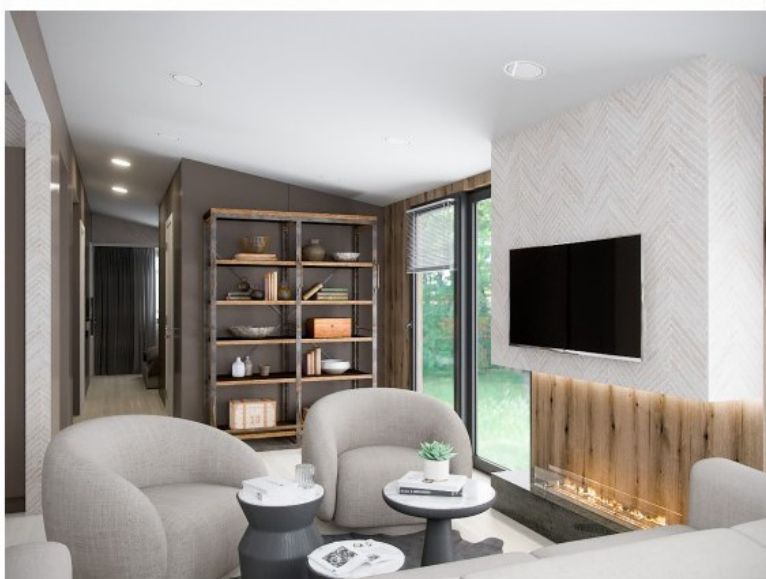
PHUKET

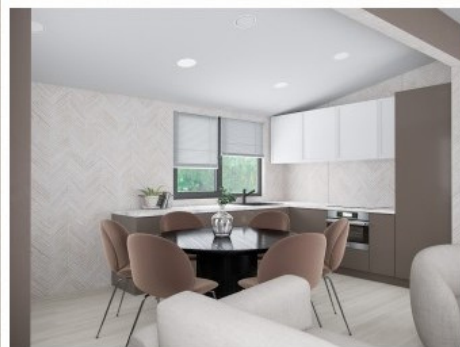
Twin Unit Lodge





12000X6000







 6 (+ 2)
 2



SAINT VINCENT

Twin Unit Lodge



8000X6000



 6 (+ 2)
 2





SAN MARINO

Twin Unit Lodge

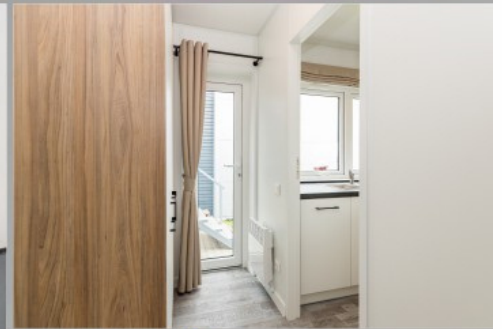


6 (+ 2)
2













www.livingmodules.ch

www.livingmodules.at



+43 660 50 58 088



office@livingmodules.at



**Hauptstraße 6, 9466 Sennwald
SCHWEIZ**