



2026

ÖSTERREICH /
SCHWEIZ

LIVING MODULES

TINY HÄUSER &
MODULBAU

ALLES AUS EINER HAND
INDIVIDUELL GESTALTBAR

TOP PREIS-LEISTUNGS-VERHÄLTNIS
ÖKOLOGISCH



MIT UNSEREN TINY HÄUSERN & DEM MODULBAU ERSCHAFFEN WIR IDEALE WOHNTRÄUME IN DER SCHWEIZ UND IN ÖSTERREICH.

Durch immer weniger Wohnraum und steigende Mieten wird das Leben in der Stadt und zunehmend auch im ländlichen Raum immer teurer. Vielen bleibt der Traum vom Eigenheim damit verwehrt.

Mit einem Tiny Haus aber rückt dieser wieder in greifbare Nähe, denn die kleinen Häuser gibt es bereits ab ca. 90.000 Euro. Ein Eigenerwerb ist somit schon unter den marktüblichen Mietpreisen möglich.

Klein heißt nicht ausschließlich weniger Platz, sondern bedeutet tatsächlich auch mehr Gemütlichkeit. Wer schon einmal in einem Tiny House oder in einem schönen kleinen Loft geschlafen hat, kann diesen Punkt gut nachvollziehen. In kleineren Räumen wird das Gefühl der Geborgenheit und Wärme spürbar.



VORTEILE

WENIGER IST OFT MEHR

Unsere Tiny Häuser konzentrieren sich auf das Wesentliche. Ganz im Sinne des minimalistischen Konzepts ist im kleinen Wohnraum nicht viel Platz für Unwichtiges. So bleibt mehr übrig für die schönen Dinge des Lebens.

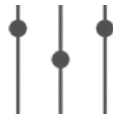
Große Fenster sorgen für ein Gefühl der Verbundenheit mit der umliegenden Natur. Den Gestaltungsmöglichkeiten bei einem Tiny House sind keine Grenzen gesetzt.



Alles aus einer Hand



Top Preis-Leistungs-Verhältnis



Individuell anpassbar



Ökologisch



Lange Lebensdauer



hohe Rendite



schnelle Lieferzeit



hoher Vorfertigungsgrad



hochwertige Materialien



Grundstücksoptimierung



LIVING
MODULES

KLARE FAVORITEN

REFERENZEN



SUNRISE Besichtigung in Bludenz möglich



CAPRI & Small Pod
Besichtigung in Mäder möglich

LIVING
MODULES

KLARE FAVORITEN

REFERENZEN



MÄDER II Besichtigung in Mäder möglich



Touristic Solution

Besichtigung in Litzelsdorf
im Burgenland möglich



INHALTSVERZEICHNIS

KATEGORIEN

EINGESCHOSSIGE MODULE BIS 50M ²	06
--------------------------------------------	----

ZWEIGESCHOSSIGE MODULE	31
------------------------	----

EINGESCHOSSIGE MODULE AB 50M ²	48
-------------------------------------------	----

MIKROAPARTMENTS MEHRFACHMODULE - MEHRERE WOHNEINHEITEN IN EINEM MODUL	66
-----------------------------------------------------------------------------	----

GLAMPING SOLOMODULE - EIN APARTMENT - EIN MODUL	71
----------------------------------------------------	----

LARK LEISURE HOMES

NÄCHSTE SCHRITTE

FAQ'S & WISSENSWERTES FINDEST DU HIER:

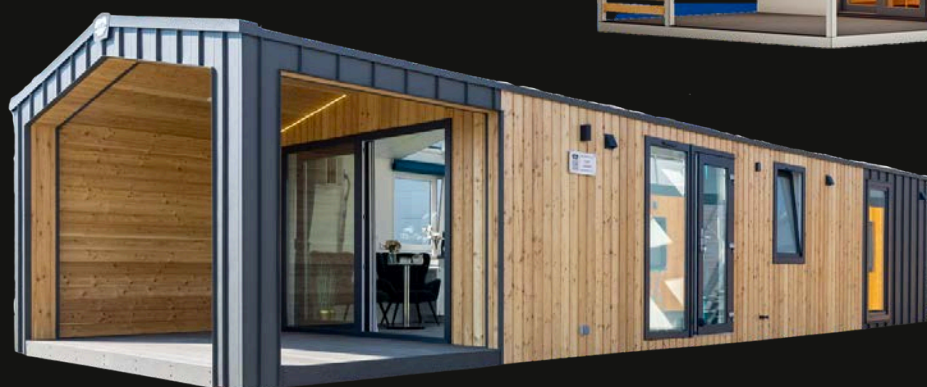


https://www.canva.com/design/DAGXBEYyqL4/c9o4V-tbsCx_cAyrHQrj9A/view?utm_content=DAGXBEYyqL4&utm_campaign=designshare&utm_medium=link2&utm_source=uniquelinks&utlId=h384d4c003d

LIVING
MODULES

KATEGORIE

EINGESCHOSSIGE MODULE



LIVING
MODULES

EINGESCHOSSIGE MODULE BIS 50M²

CAPRI



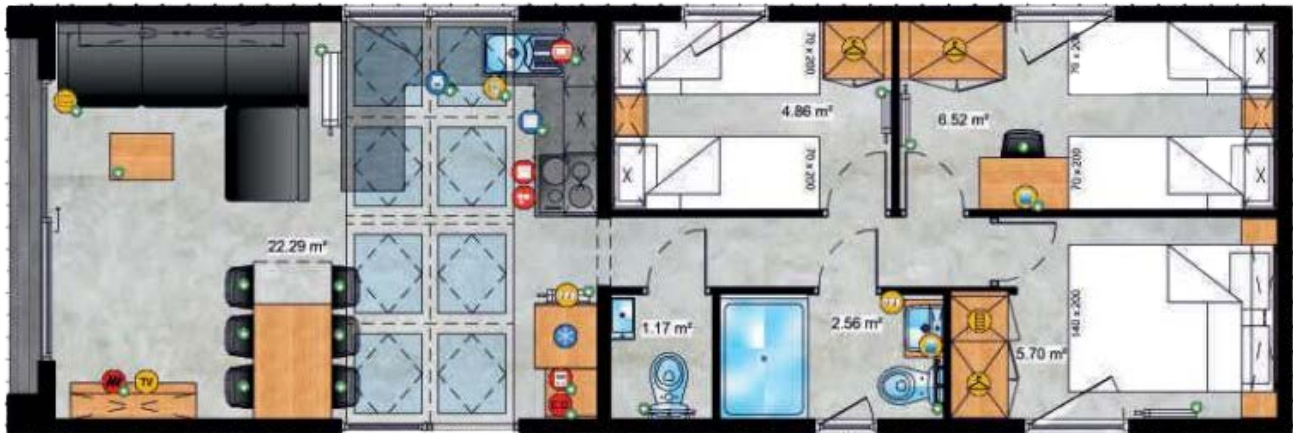
HEREINSPAZIERT



CAPRI

BESICHTIGUNG IN MÄDER AUF
ANFRAGE MÖGLICH

EINGESCHOSSIGE MODULE BIS 50M²



50,3 m²

CAPRI 1

Grundriss: 12,3 m x 4,09 m



6 (+2)

1



50,3 m²

CAPRI 3

Grundriss: 12,3 m x 4,09 m



2 (+2)

1

EINGESCHOSSIGE MODULE BIS 50M²

CAPRI LUX



CAPRI LUX 10 Grundriss: 12,5 m x 4,09 m

51,12 m²



LIVING
MODULES

EINGESCHOSSIGE MODULE BIS 50M²

SMALL POD



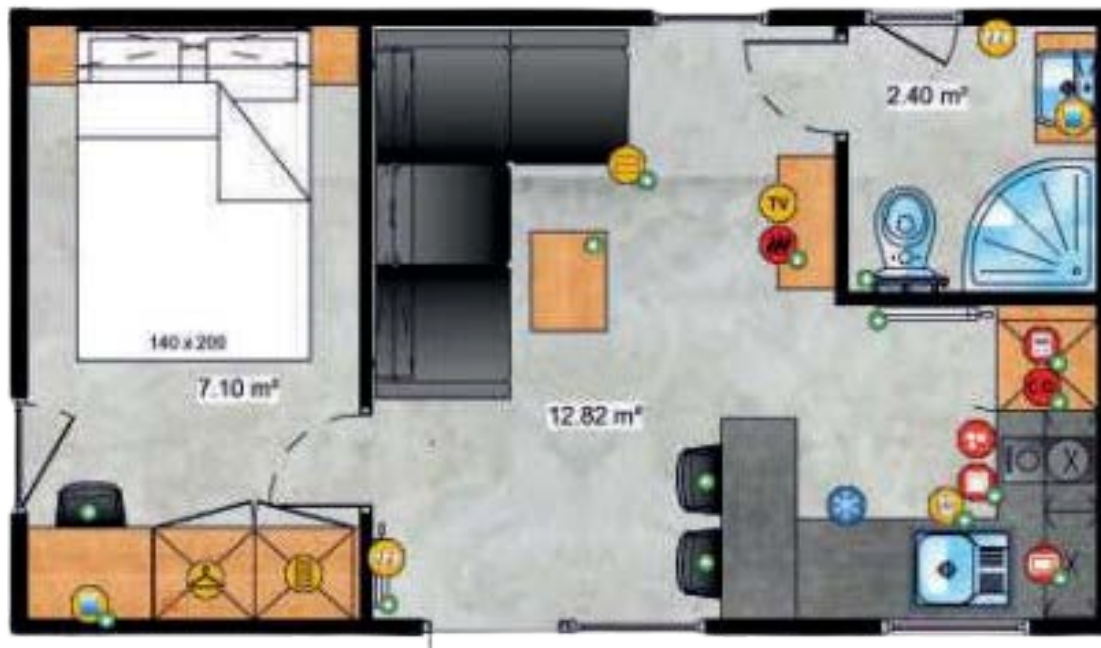
HEREINSPAZIERT



SMALL POD

EINGESCHOSSIGE MODULE BIS 50M²



BESICHTIGUNG IN MÄDER
AUF ANFRAGE MÖGLICH

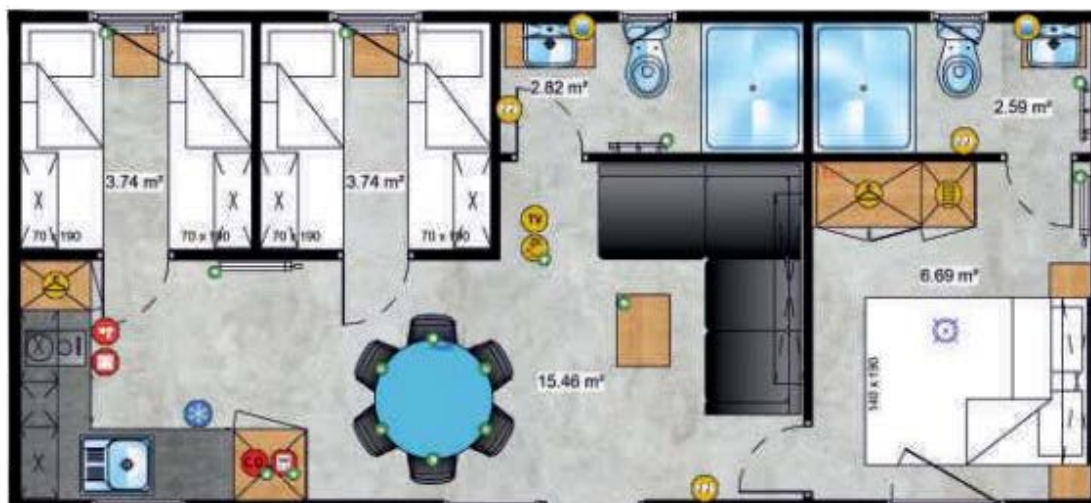


24,68 m²

Small Pod 2

Grundriss: 6,6m x 3,74m

 2 (+ 2)
 1



38,64 m²

Small Pod 7

Grundriss: 9,2 m x 4,2 m

 6
 2

LIVING
MODULES

EINGESCHOSSIGE MODULE BIS 50M²

MALTA / TERRACE

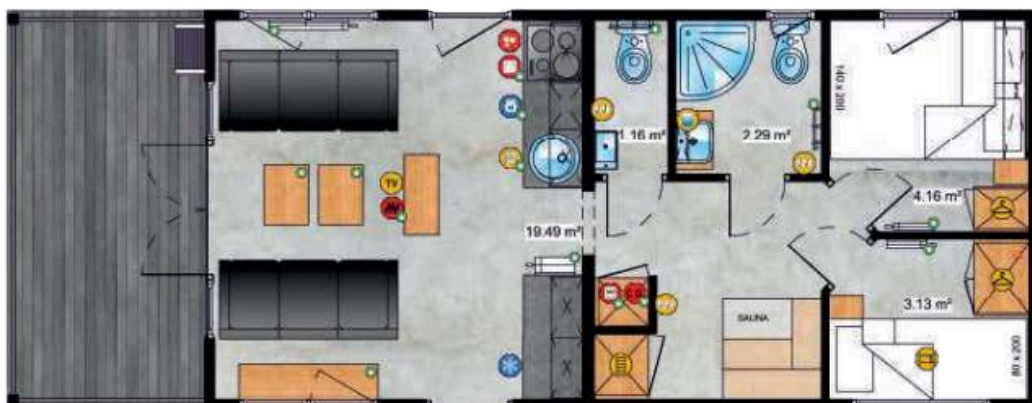


HEREINSPAZIERT



MALTA / TERRACE

EINGESCHOSSIGE MODULE BIS 50M²



41,6 m²

Malta / Terrace 1

4

Grundriss: 10,4 m x 4 m

1

Terrasse: 5,78 m x 4 m



23,12 m²



33,2 m²

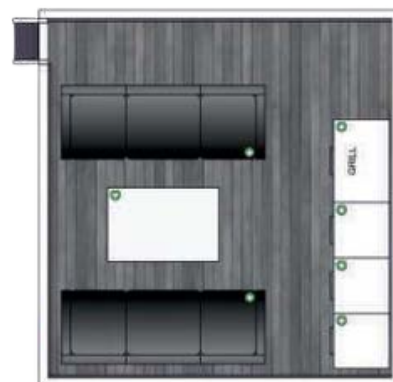
Malta / Terrace 3

4

Grundriss: 8,3 m x 4 m

1

Terrasse: 3,78 m x 4 m



15,12 m²

LIVING
MODULES

EINGESCHOSSIGE MODULE BIS 50M²



SAINTE MARIE SENIOR /LUX



SAINTE MARIE SENIOR /LUX



EINGESCHOSSIGE MODULE BIS 50M²



38,9 m²

Sainte Marie Senior Lux

Grundriss: 10,4 m x 3,74 m



 4 (+2)
 1



33,6 m²

Sainte Marie Senior

Grundriss: 8,4 m x 4 m

 4 (+2)
 1

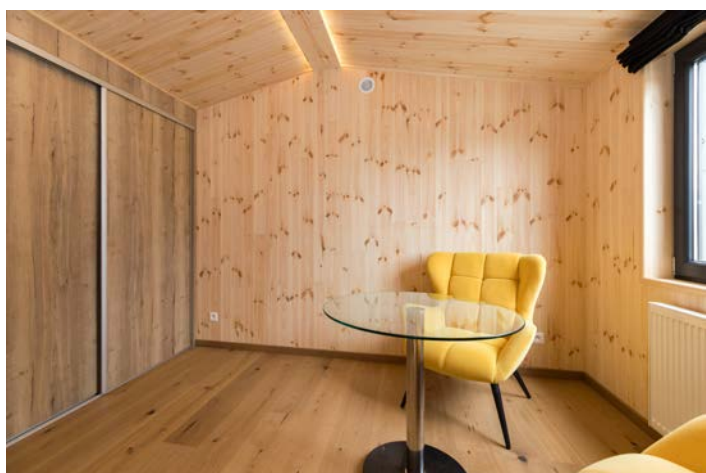
LIVING
MODULES

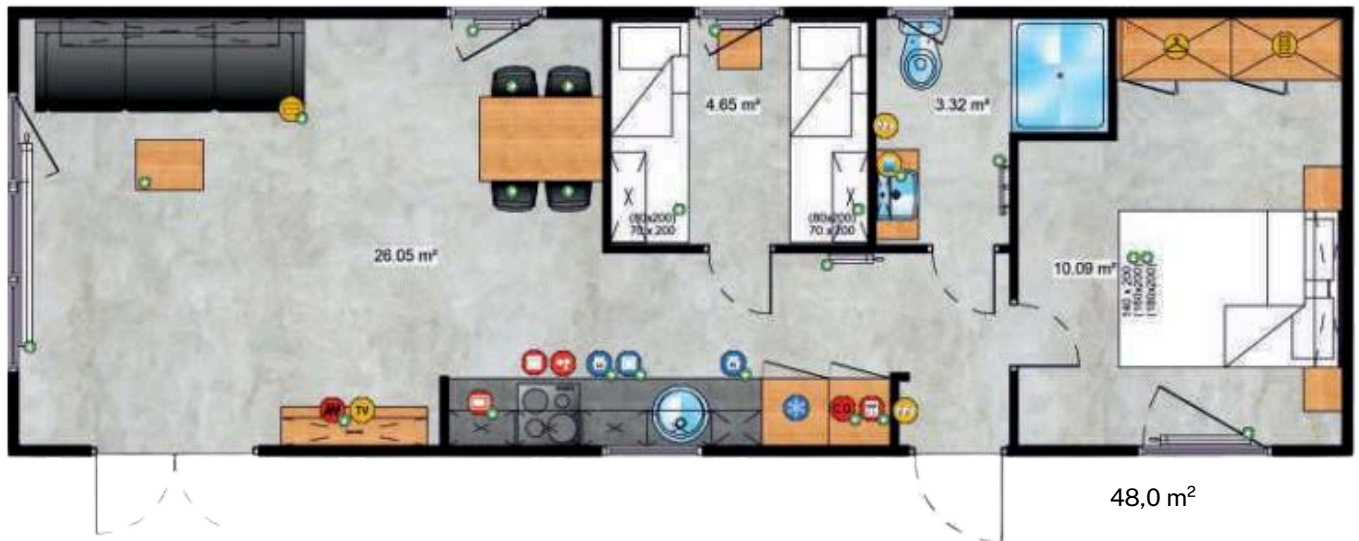
EINGESCHOSSIGE MODULE BIS 50M²



TEXEL ALL WOOD

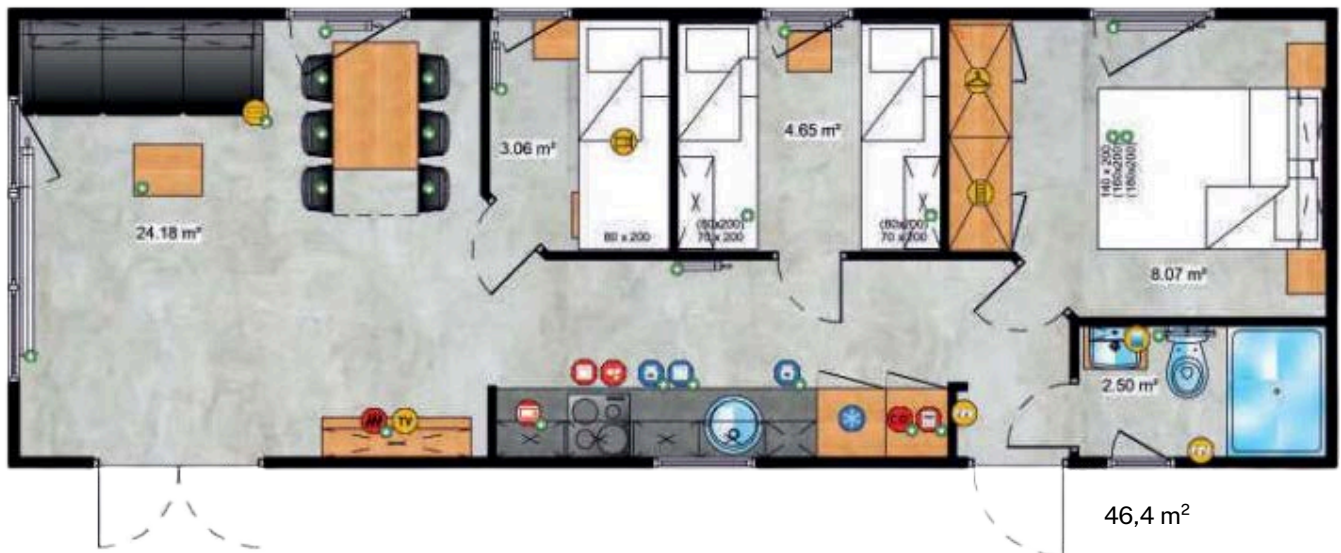




HEREINSPAZIERT





Texel 2		4 (+ 2)
Grundriss: 12 m x 4 m		1



Texel 4		6 (+2)
Grundriss: 11,6 m x 4 m		1

LIVING
MODULES

EINGESCHOSSIGE MODULE BIS 50M²

MÖWE



LIVING
MODULES

EINGESCHOSSIGE MODULE BIS 50M²

MÖWE



Möwe Terrasse 1

34,8 m² + 8,6 m²

HEREINSPAZIERT



Grundriss: 8,1 m x 4,3 m

Terrasse: 2 m x 4,3 m

Möwe 5

35,7m²

Grundriss: 8,3 m x 4,3 m



EINGESCHOSSIGE MODULE BIS 50M²

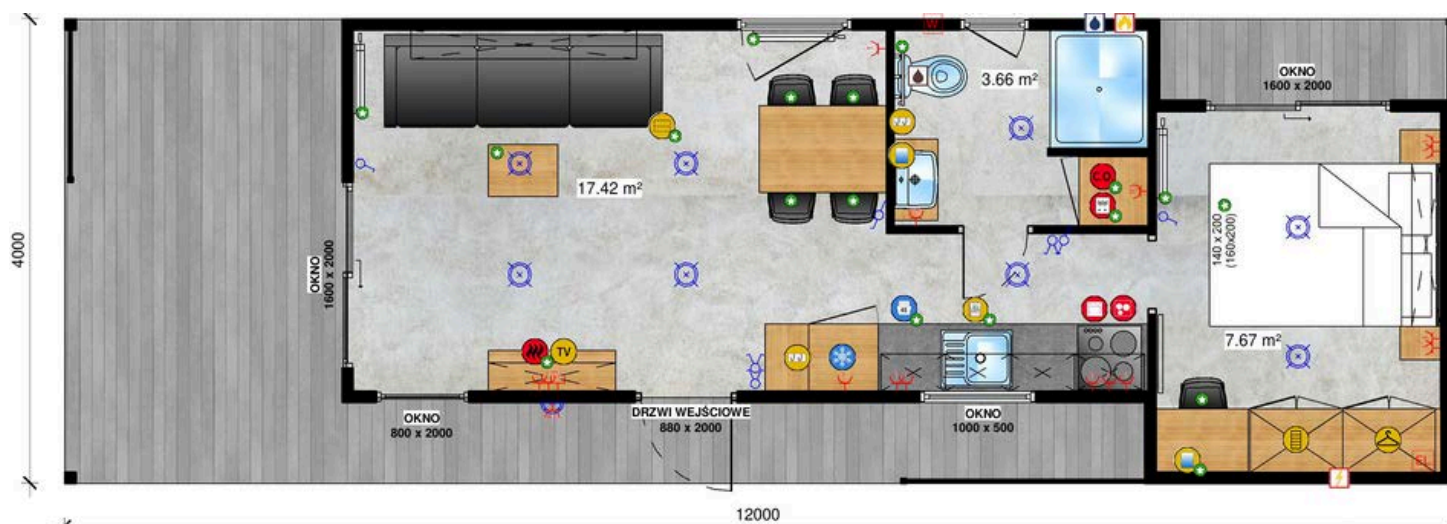
MODERN



MODERN

Grundriss: 12,0 m x 4,0 m

48,0 m²



LIVING
MODULES

EINGESCHOSSIGE MODULE BIS 50M²

JOLI / JOLI NATUR



HEREINSPAZIERT





Joli / Joli Natur 1

Grundriss: 12,2 m x 4 m



4 (+2)



1



Joli / Joli Natur 5

Grundriss: 10,4 m x 4 m



2 (+2)

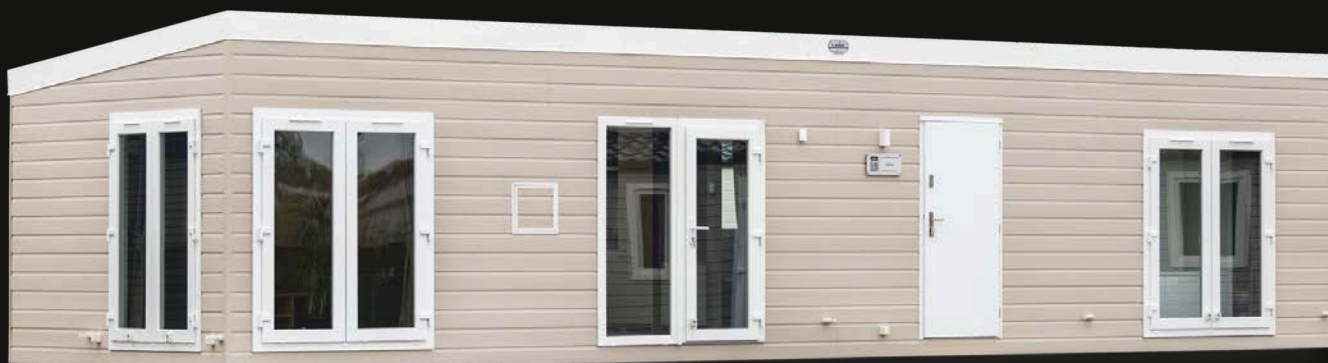


1

LIVING
MODULES

EINGESCHOSSIGE MODULE BIS 50M²

CHIOS



CHIOS 1

46,75 m²

Grundriss: 12,5 m x 3,74 m



LIVING
MODULES

EINGESCHOSSIGE MODULE BIS 50M²

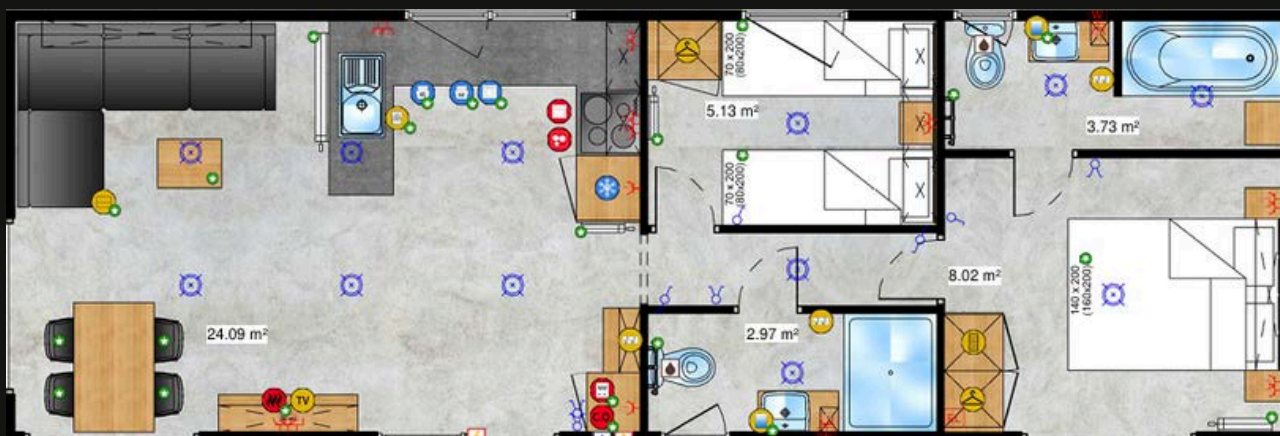
CHIOS



CHIOS 2

48 m²

HEREINSPAZIERT



Grundriss: 12,0 m x 4,0 m

CHIOS 6

35,9 m²

Grundriss: 9,6 m x 3,74 m



EINGESCHOSSIGE MODULE BIS 50M²



HEREINSPAZIERT

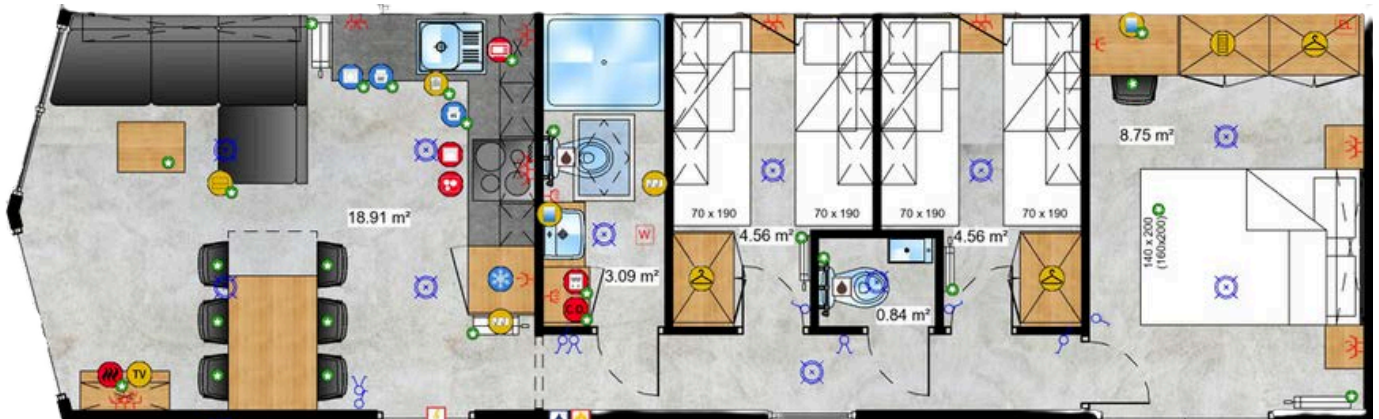
PAG



PAG 2

Grundriss: 12,24 m x 3,74 m

45,76 m²



PAG 3

Grundriss: 11,44 m x 3,74 m

42,79 m²



LIVING
MODULES

EINGESCHOSSIGE MODULE BIS 50M²

ELBA

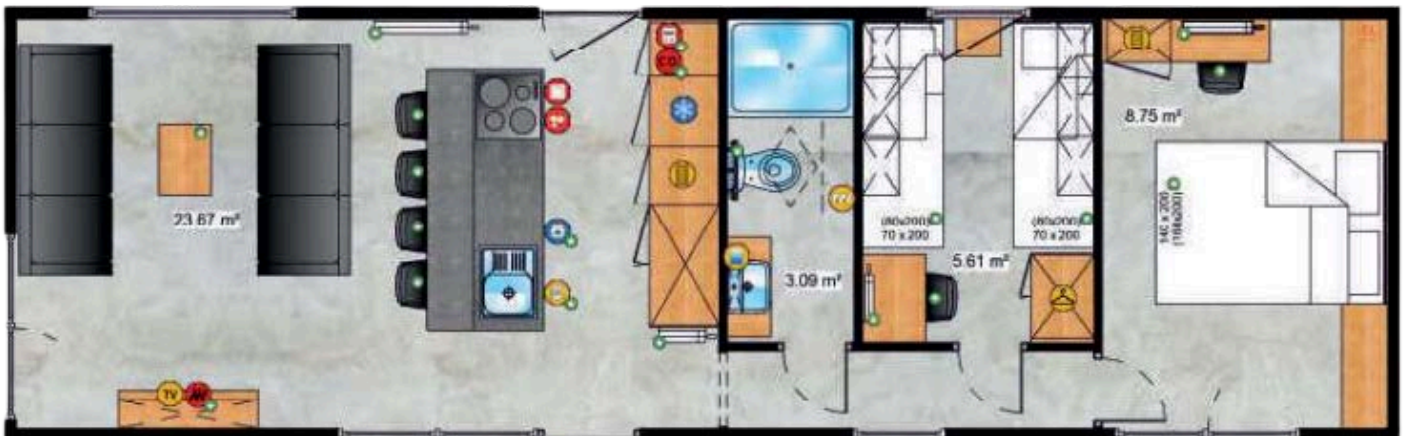
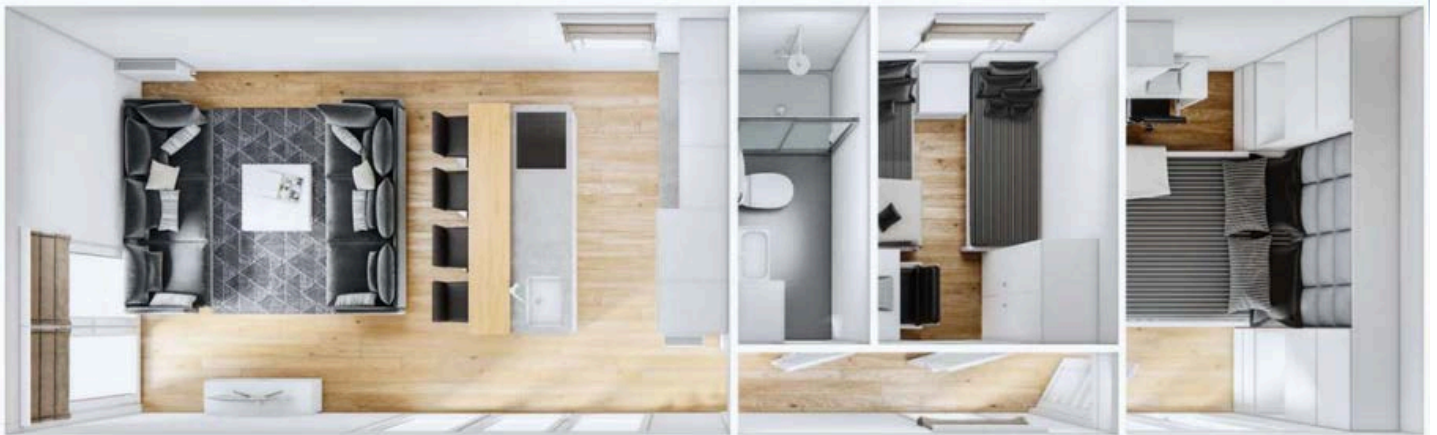


HEREINSPAZIERT

26

ELBA

EINGESCHOSSIGE MODULE BIS 50M²



44,88 m²

Elba

Grundriss: 12 m x 3,74 m



4



1

LIVING
MODULES

EINGESCHOSSIGE MODULE BIS 50M²

MODULAR



WEITERE INFO'S AUF ANFRAGE

LIVING
MODULES

EINGESCHOSSIGE MODULE BIS 50M²

G-SPOT



HEREINSPAZIERT

G-SPOT

EINGESCHOSSIGE MODULE BIS 50M²



48,0 m²

G-Spot 1

Grundriss: 12 m x 4 m



4 (+2)



1



50,0 m²

G-Spot 2

Grundriss: 12,5 m x 4 m



6 (+2)



1

LIVING
MODULES

KATEGORIE

ZWEIGESCHOSSIGE MODULE



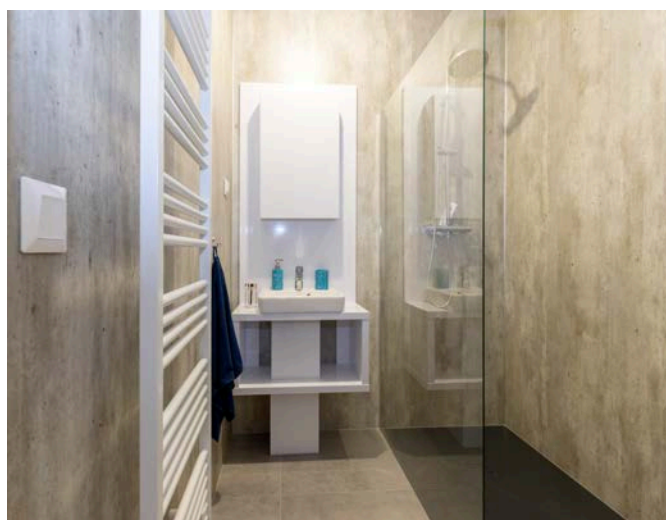
LIVING
MODULES

ZWEIGESCHOSSIGE MODULE

AMSTERDAM

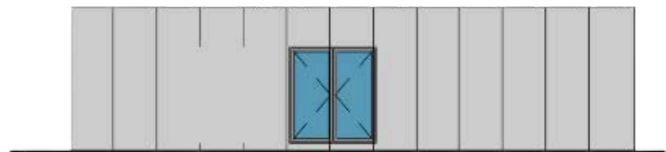
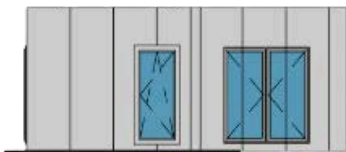
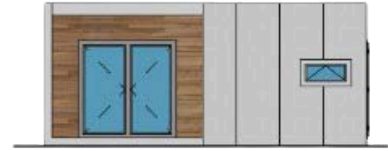
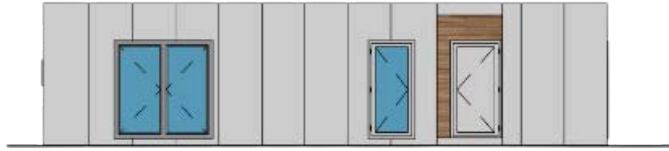


HEREINSPAZIERT



AMSTERDAM ZWEI MODULE

ZWEIGESCHOSSIGE MODULE



78,73 m²

Amsterdam zwei Module

Grundriss: 11,75 m x 6,7 m



5 (+2)

1

AMSTERDAM DREI MODULE

ZWEIFGESCHOSSIGE MODULE



78,73 m² + 39,36 m²

Amsterdam drei Module

Grundriss: 11,75 m x 6,7 m



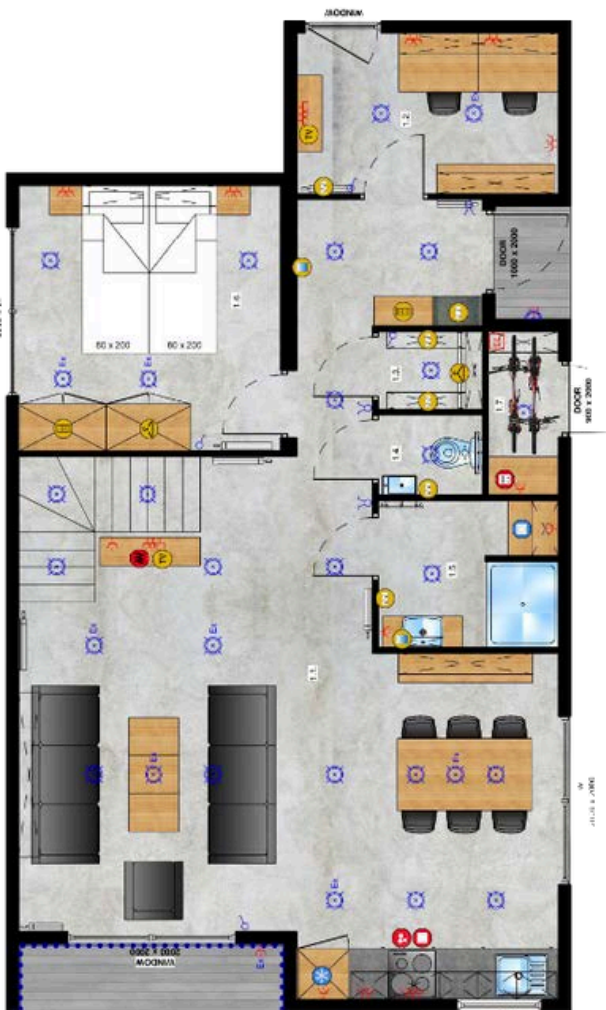
6 (+2)



1

AMSTERDAM VIER MODULE

ZWEIFGESCHOSSIGE MODULE



$$78,73 \text{ m}^2 + 78,73 \text{ m}^2 = 157,46 \text{ m}^2$$

Amsterdam vier Module

Grundriss: 11,75 m x 6,7 m



10 (+2)

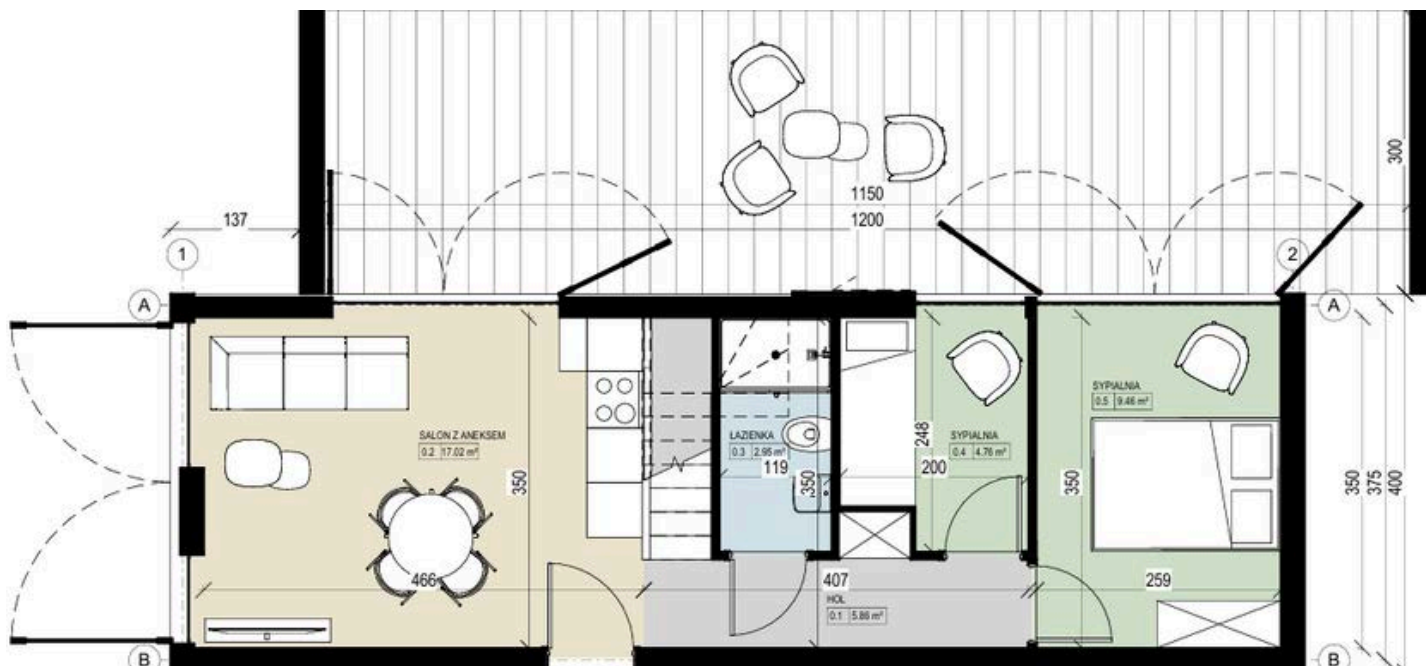
1

LIVING
MODULES

ZWEIGESCHOSSIGE MODULE

VILLAGE HAUS





Village Haus 12,0m x 4,0 m

Gang 5,86 m²

Wohnzimmer 17,02 m²

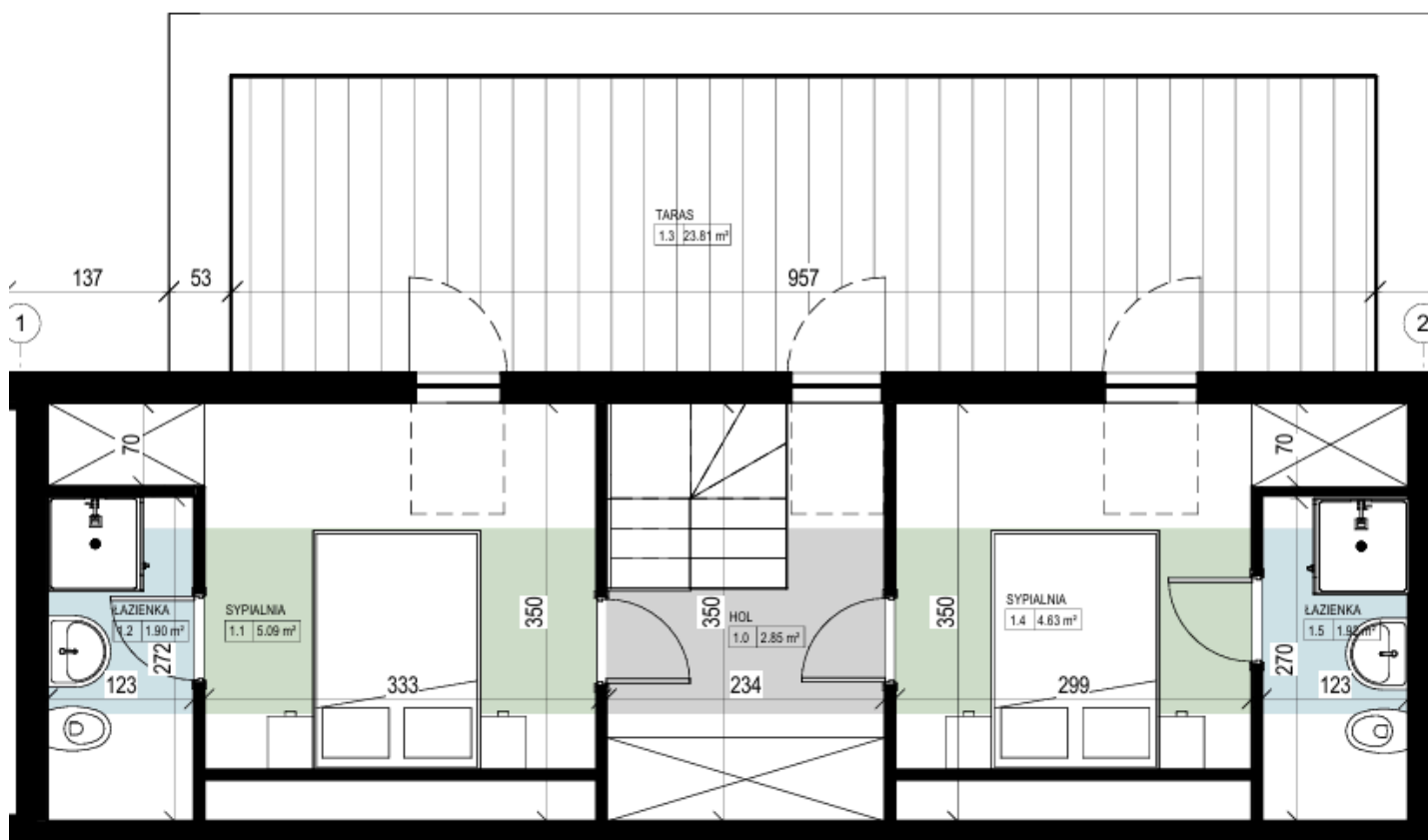
Gäste-EC 2,95 m²

kleines Schlafzimmer 4,76 m²

großes Schlafzimmer 9,76 m²

Gesamt Erdgeschoss 40,05 m²

+ Terrasse 12m x 3m



Gang 2,85 m²

Schlafzimmer 1 - 5,09 m²

Badezimmer 1 - 1,90 m²

Schlafzimmer 2 - 4,63 m²

Badezimmer 2 - 1,92 m²

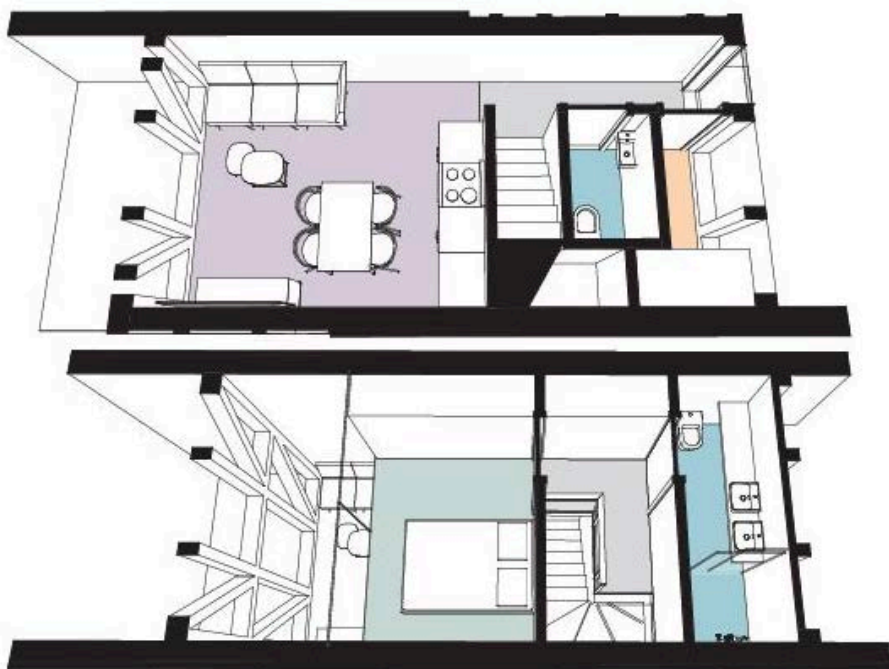
Terrasse 23,81 m²

Gesamt Obergeschoss 40,21 m²

LIVING
MODULES

ZWEIGESCHOSSIGE MODULE

MASURIA



MASURIA W1
10,4 m x 4,0 m
41,6 m²

MASURIA W1

10,4 m x 4,0 m

41,6 m²



MASURIA W2

12,0 m x 4,0 m

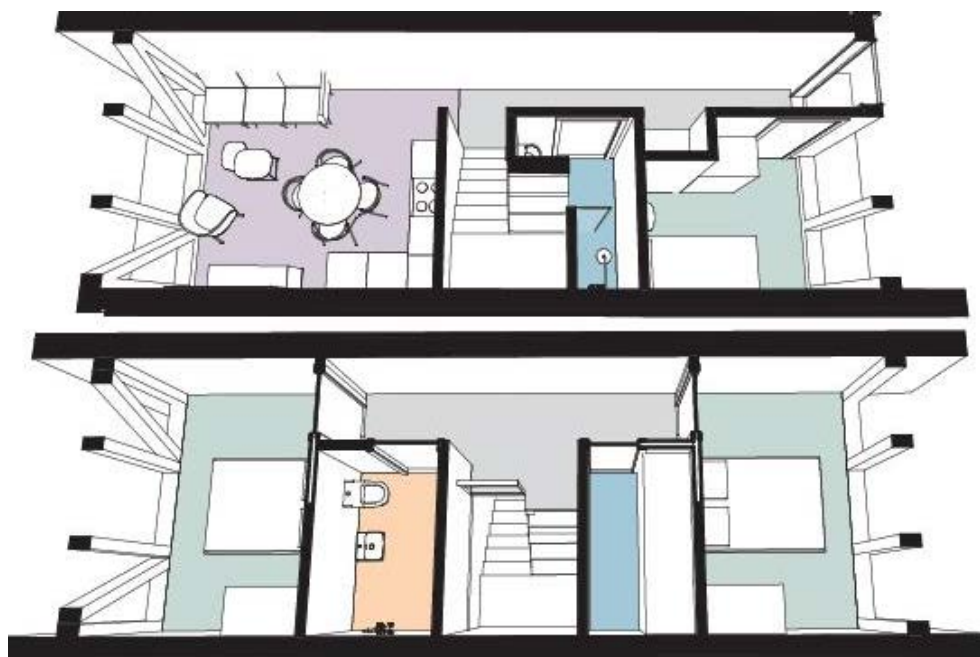
48,0 m²



MASURIA W3

12,0 m x 4,0 m

48,0 m²



LIVING
MODULES

ZWEIGESCHOSSIGE MODULE

SANKT MORITZ



SANKT MORITZ

ZWEIFGESCHOSSIGE MODULE



$$41,6 \text{ m}^2 + 41,6 \text{ m}^2 = 83,2 \text{ m}^2$$

Sankt Moritz

Grundriss: 10,4 m x 4 m



4 (+2)



2

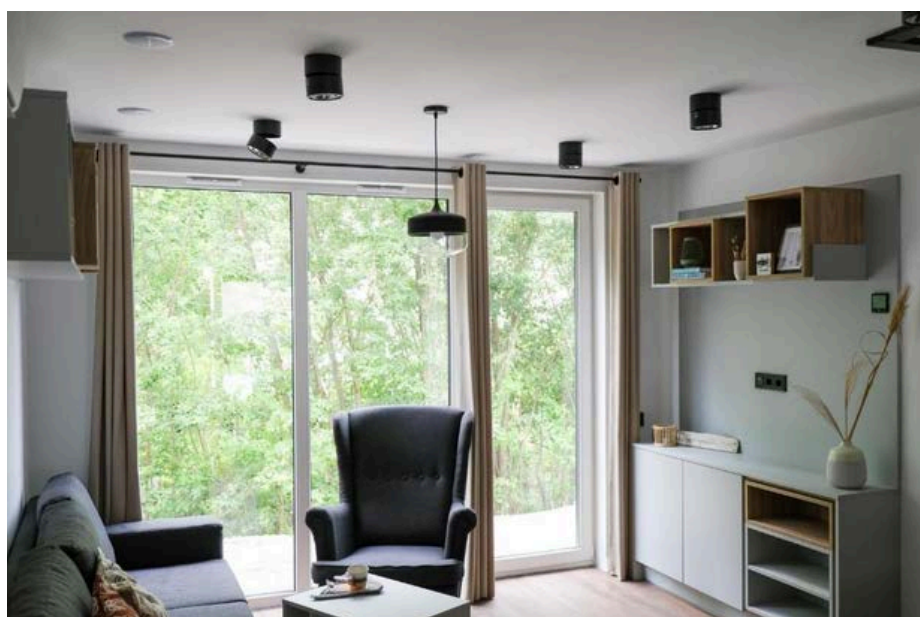
LIVING
MODULES

ZWEIGESCHOSSIGE MODULE

HEREINSPAZIERT

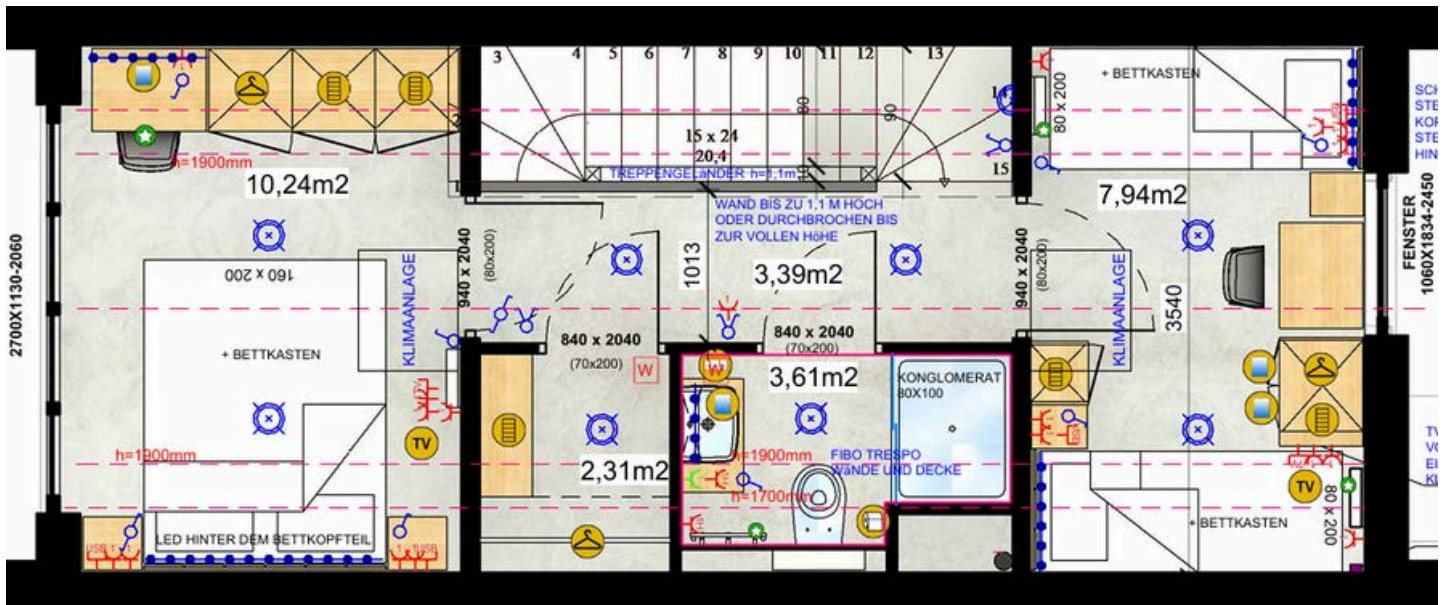
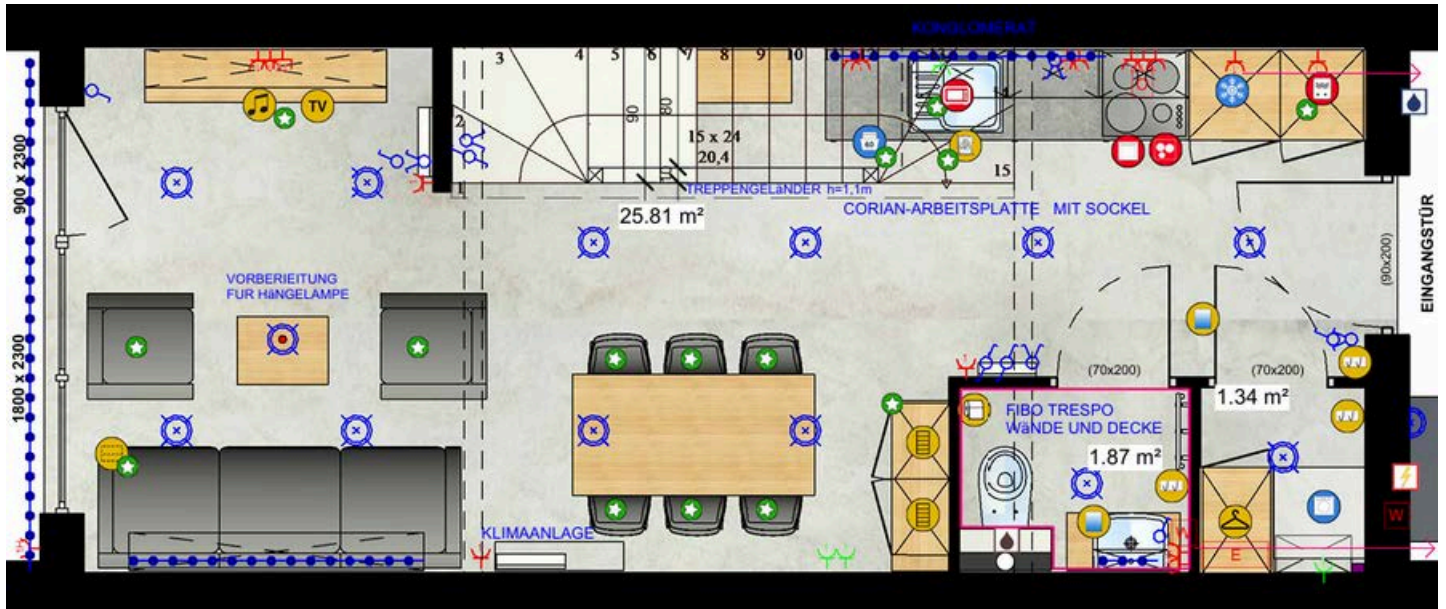
SUNRISE

AUSTRIA MODULAR



BESICHTIGUNG IN BLUDENZ
AUF ANFRAGE MÖGLICH

ZWEIGESCHOSSIGE MODULE



$$38,48 \text{ m}^2 + 38,48 \text{ m}^2 = 76,95 \text{ m}^2$$

Sunrise

Grundriss: 9,5 m x 4,05 m



4 (+2)



1

LIVING
MODULES

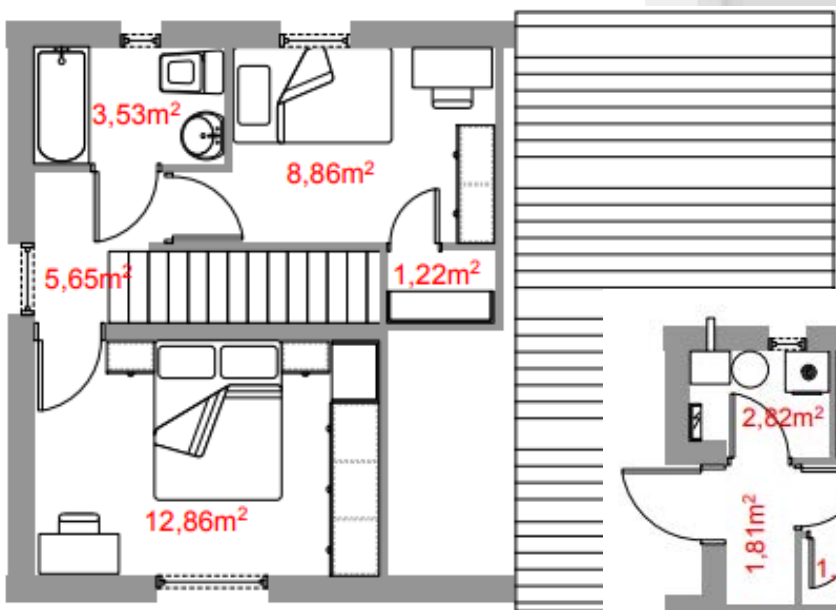
ZWEIGESCHOSSIGE MODULE

FALCON

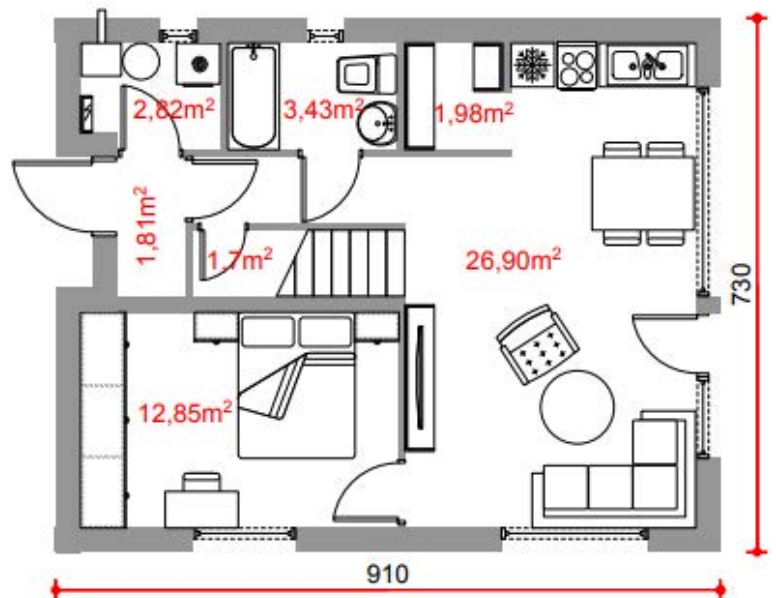


FALCON

ZWEIFGESCHOSSIGE MODULE




$$66,43 \text{ m}^2 + 32,85 \text{ m}^2 = 99,28 \text{ m}^2$$



Falcon

Grundriss: 7,3 m x 9,1 m
+ 4,5m x 7,3m

 5 (+1)
 2

LIVING
MODULES

ZWEIGESCHOSSIGE MODULE

DETACHED ONE-FAMILY



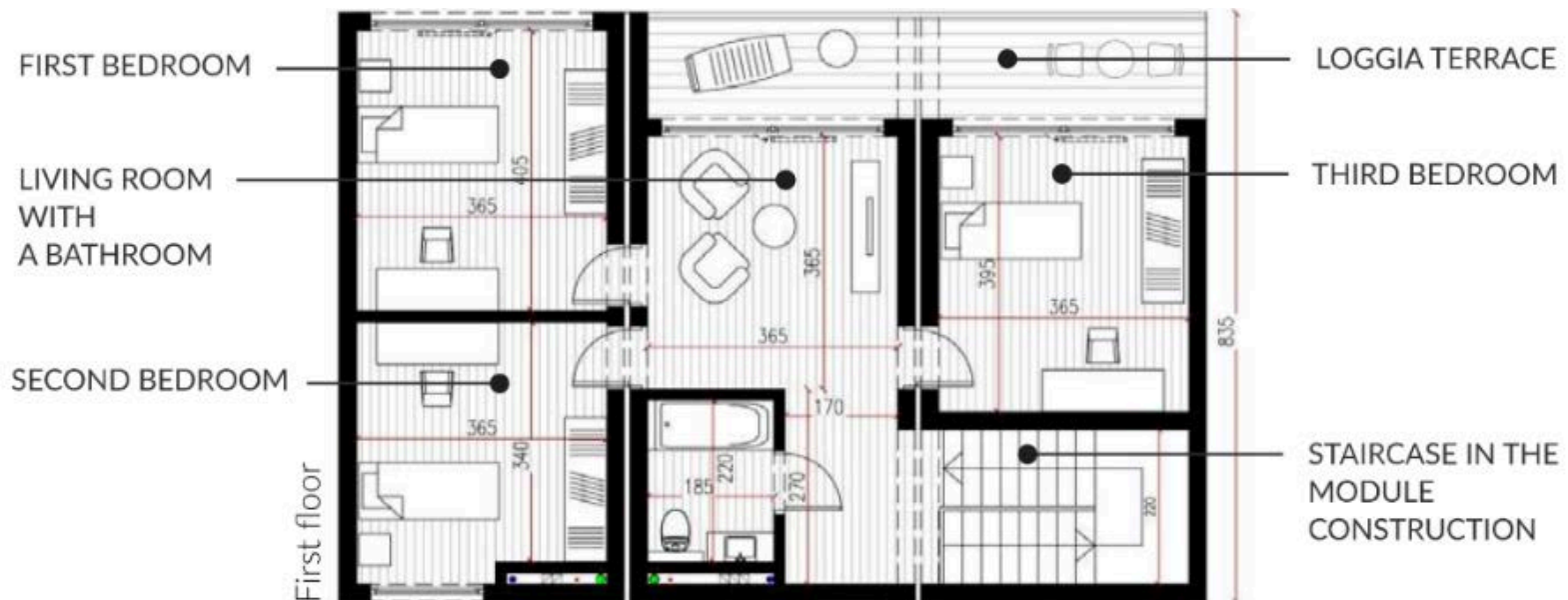
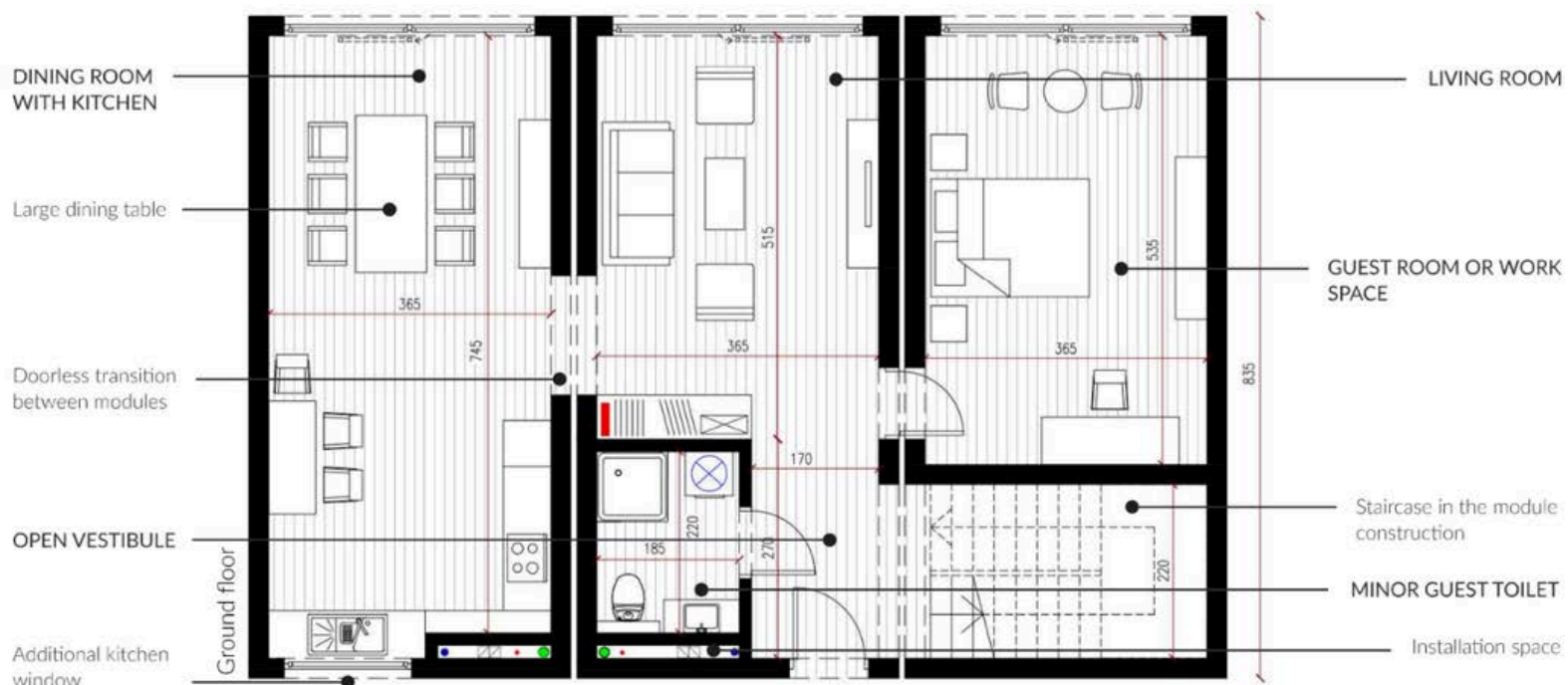
6 Module á 4,05 m x 8,35 m

Wohnzimmer mit Küche, Esszimmer, Bad & Lobby

Doppelzimmer, drei Einzelzimmer, Bad, Wohnzimmer

DETACHED ONE-FAMILY

ZWEIFGESCHOSSIGE MODULE



$$100,20 \text{ m}^2 + 100,20 \text{ m}^2 = 200,40 \text{ m}^2$$

Detached One-Family

Grundriss: 12 m x 8,35 m



5 (+1)



2

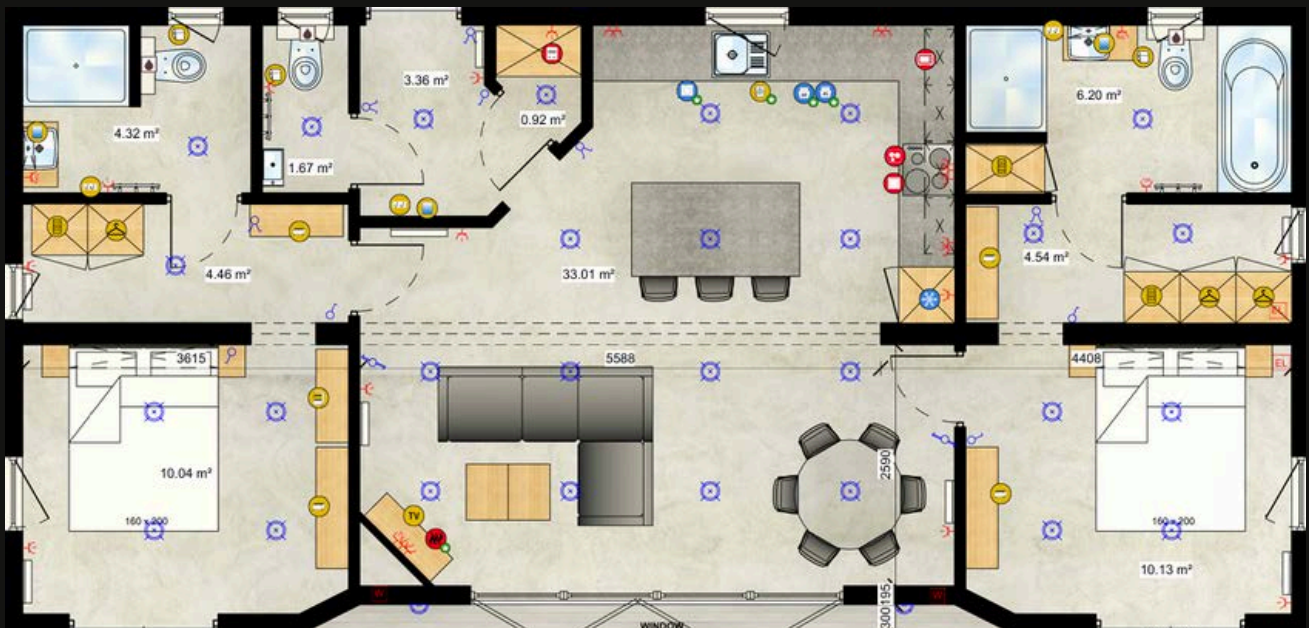
LIVING
MODULES

KATEGORIE

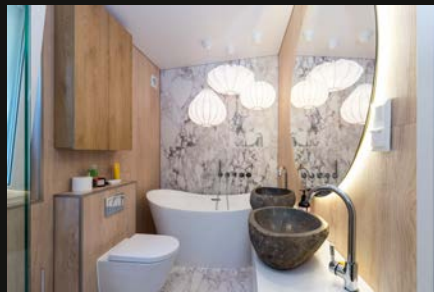
EINGESCHOSSIGE MODULE AB 50 M² LODGES



GAJA LODGE



Grundriss: 14,0 m x 6,7 m

93,8 m²

HEREINSPAZIERT

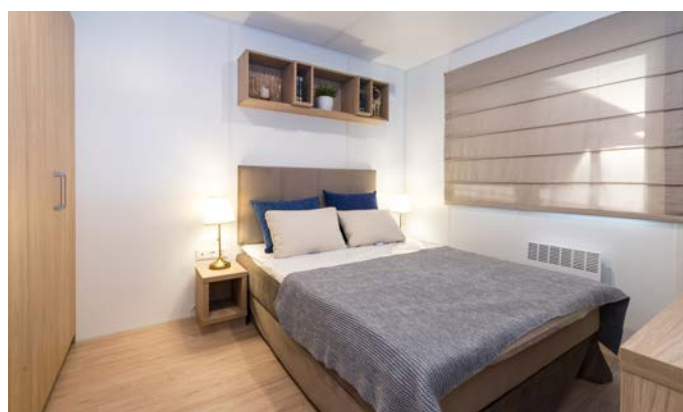


LIVING
MODULES

EINGESCHOSSIGE MODULE AB 50M²



FUERTEVENTURA
LANZAROTE




FUERTEVENTURA / LANZAROTE

EINGESCHOSSIGE MODULE AB 50M²



Fuerteventura

Grundriss:
7,0 m x 9,6 m



 6 (+2)
 3

67,20 m²



Lanzarote 3

Grundriss:
9,6 m x 10 m

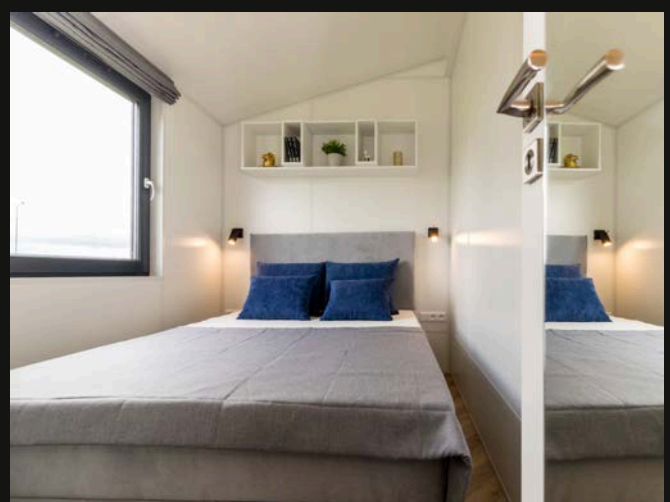
 6 (+2)
 2

96 m²

LIVING
MODULES

EINGESCHOSSIGE MODULE AB 50M²

MALLORCA



MALLORCA

EINGESCHOSSIGE MODULE AB 50M²



100,0 m²

Mallorca

Grundriss: 10 m x 10 m



4(+2)

2

LIVING
MODULES

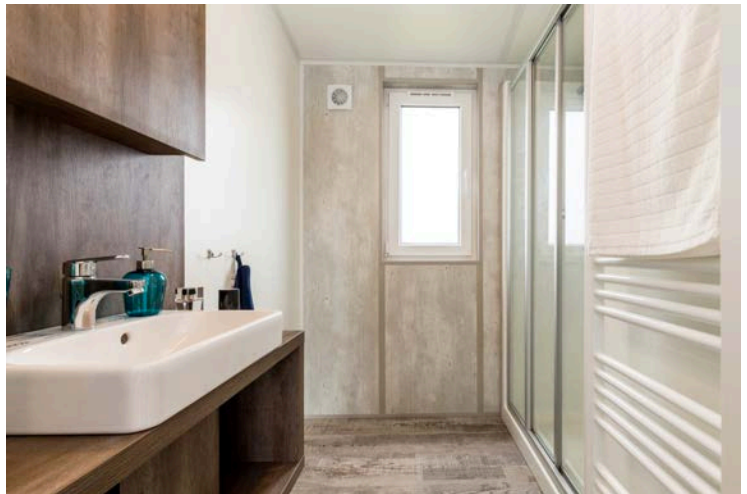
EINGESCHOSSIGE MODULE AB 50M²

LUXEMBOURG LODGE



LUXEMBOURG LODGE

EINGESCHOSSIGE MODULE AB 50M²



51,92 m²

Luxembourg Lodge

Grundriss: 8,8 m x 5,9 m



4 (+2)



1

LIVING
MODULES

EINGESCHOSSIGE MODULE AB 50M²

SAN MARINO LODGE



SAN MARINO LODGE

EINGESCHOSSIGE MODULE AB 50M²



94,80 m²

San Marino Lodge 4

Grundriss: 12 m x 7,9 m



6 (+2)



2



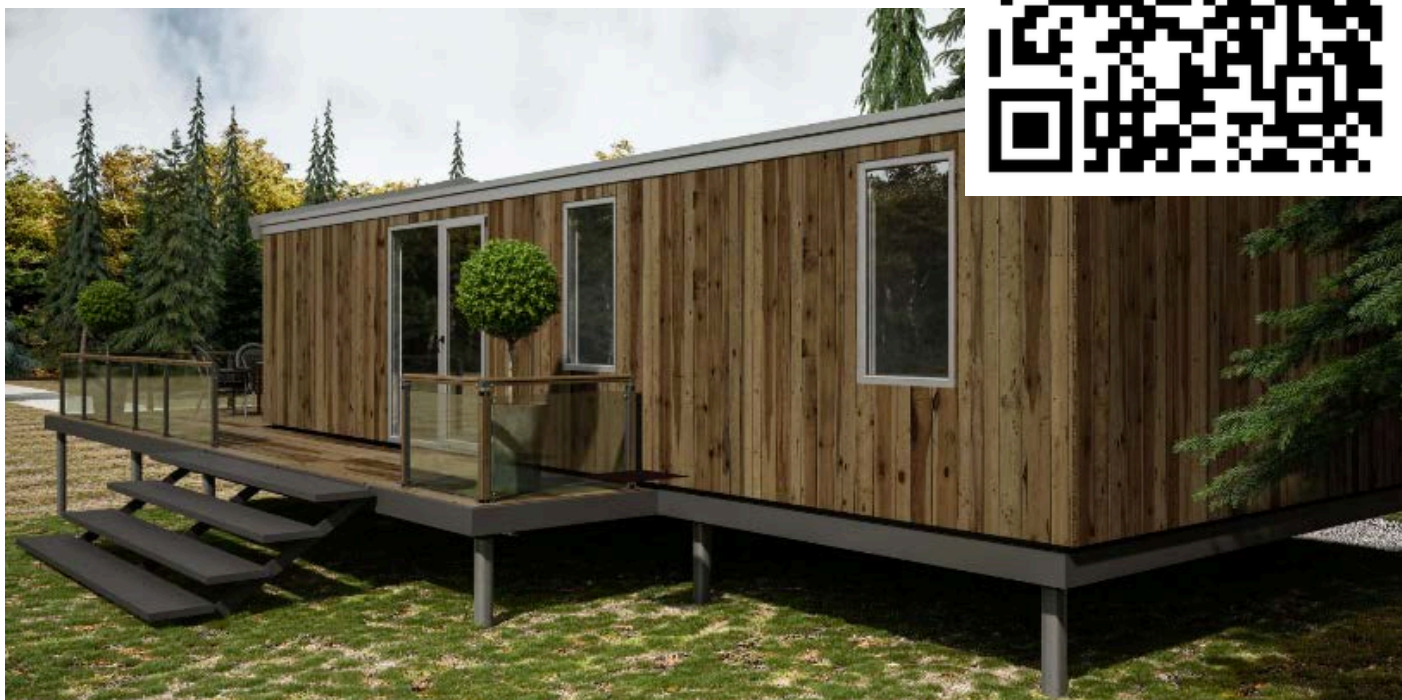
HEREINSPAZIERT

LIVING
MODULES

EINGESCHOSSIGE MODULE AB 50M²

BODENSEE LODGE

HEREINSPAZIERT



58

BODENSEE LODGE

EINGESCHOSSIGE MODULE AB 50M²



70,80 m²

Bodensee Lodge 1

Grundriss: 12 m x 5,9 m



6 (+ 2)



2



73,75 m²

Bodensee Lodge 2

Grundriss: 12,5 m x 5,9 m



6 (+2)



2

LIVING
MODULES

EINGESCHOSSIGE MODULE AB 50M²

MALDIVES



MALDIVES

EINGESCHOSSIGE MODULE AB 50M²



Maldives



6 (+2)



2

LIVING
MODULES

EINGESCHOSSIGE MODULE AB 50M²

GRANADA



GRANADA



EINGESCHOSSIGE MODULE AB 50M²



72,0 m²

Granada

Grundriss: 12,0 m x 6 m

 6 (+2)
 1

MIAMI BEACH



MIAMI BEACH

Grundriss: 12,7 m x 7,8 m

99,06 m²



GALAPAGOS



Grundriss: 12,3 m x 6m

73,8 m²

MIKROAPARTMENTS MEHRFACHMODULE - MEHRERE WOHNEINHEITEN IN EINEM MODUL



Die moderne Modulbauweise bietet einige Vorteile und reduziert zugleich Kosten und Risiken.

Da unser Preis im Voraus festgelegt wird, gibt es keine Überraschungen während der Bauzeit.

Der Modulbau findet in einem Werk statt.

Es gibt keine Baustelle vor Ort und dadurch weniger Lärm, Verkehr und Belastung für die Anwohner.

Der Modulbau findet in einer kontrollierten Umgebung statt. Im Werk passieren deutlich weniger Fehler und die Produktion ist wetterunabhängig.

Der Bauprozess wird nicht von schlechtem Wetter beeinträchtigt und es kommt zu keinen Verzögerungen aufgrund von Regen oder Schnee.



LIVING
MODULES

MIKROAPARTMENTS

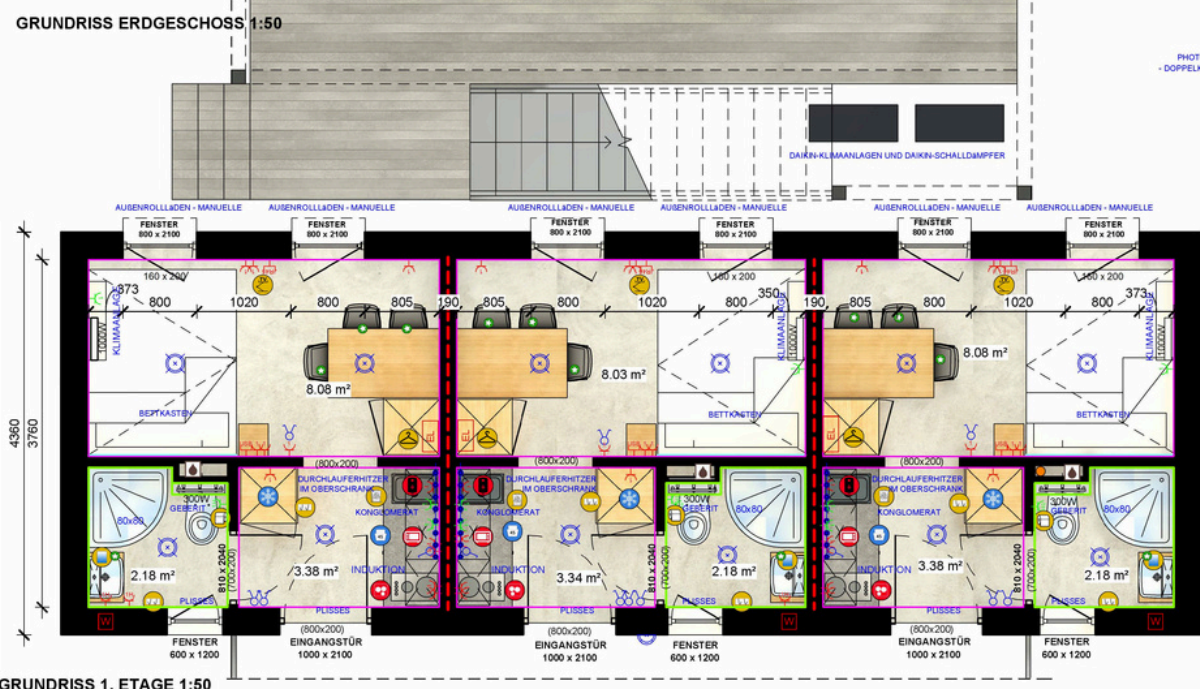
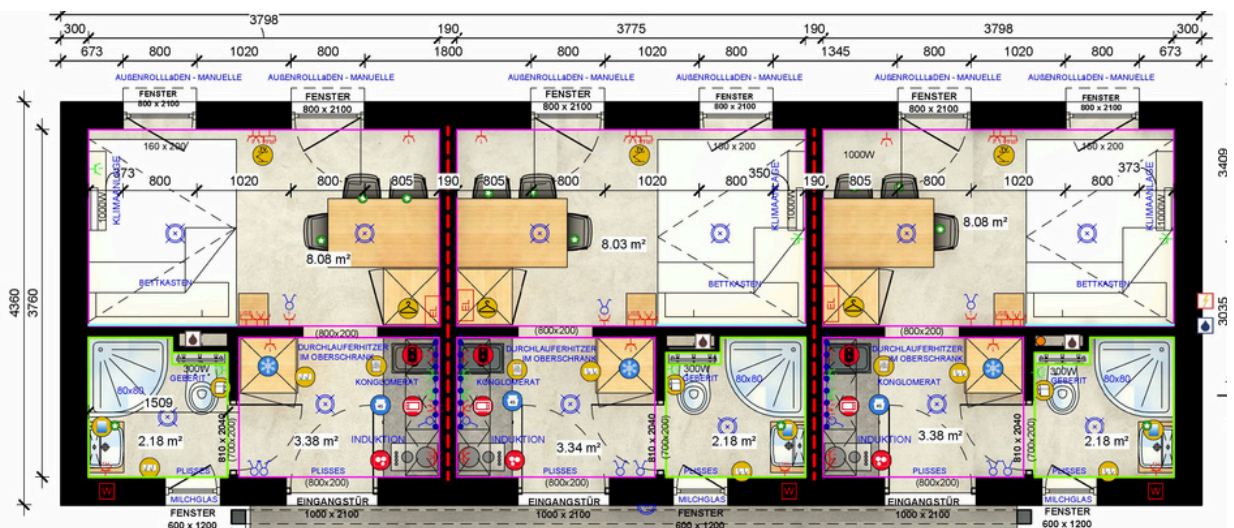
MÄDER II INVESTORENPROJEKT



**zwei Module,
sechs Mikroapartments**



**3 (x2) pro Modul
3 pro Modul**



52,9 m² x 2

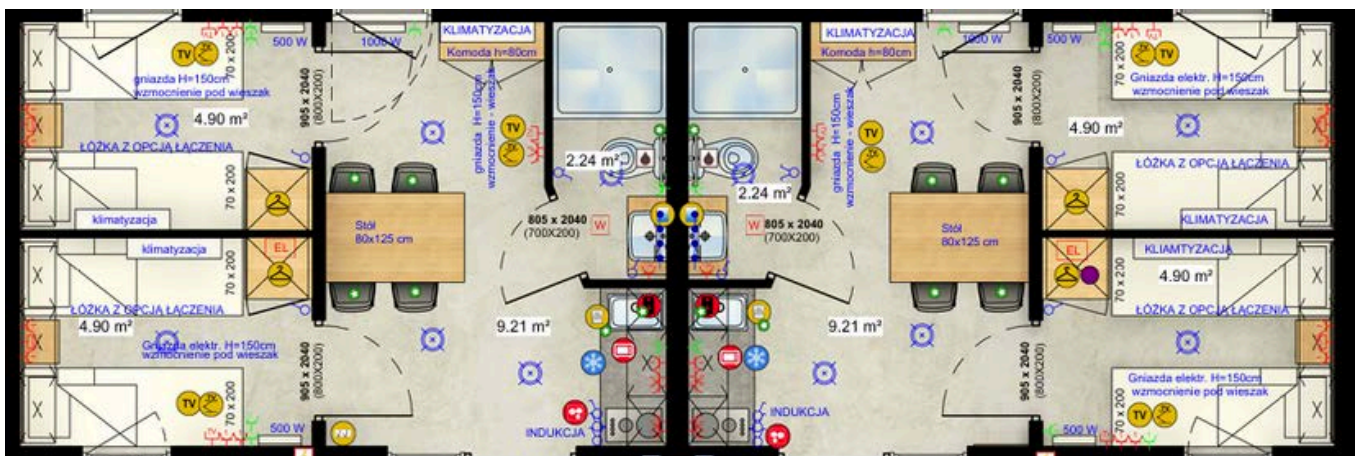
12,3m x 4,3m

HOTEL & TOURISTIC SOLUTION



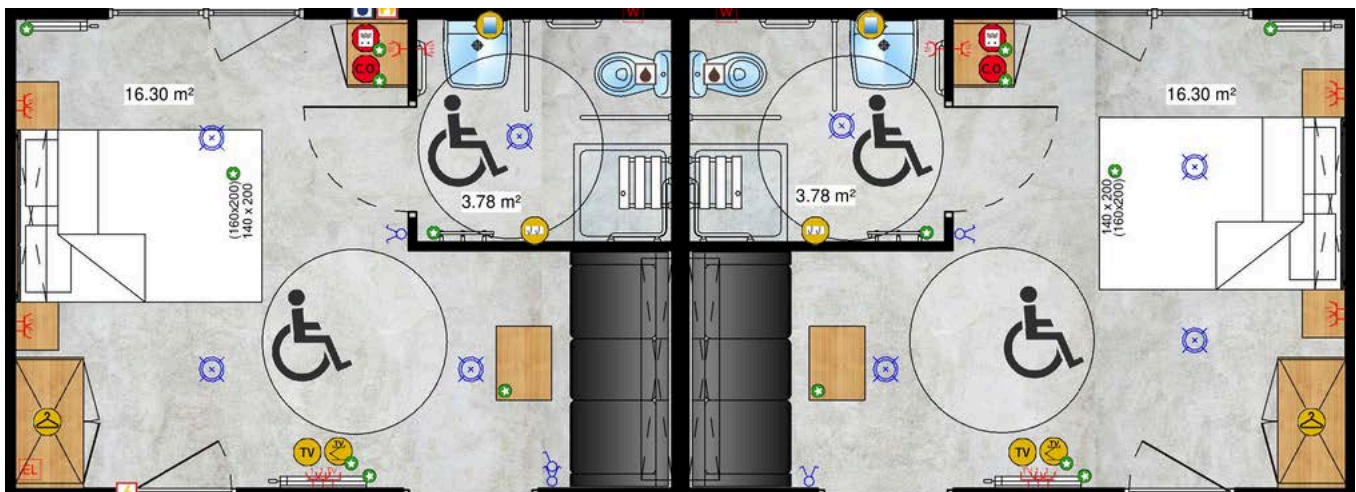
Touristic Solution 2 12,0m x 4,0m

48,0 m²



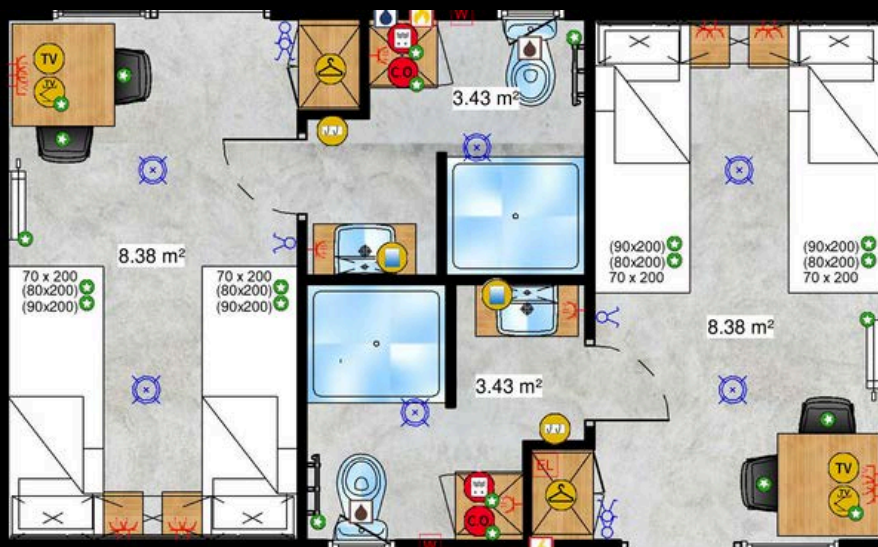
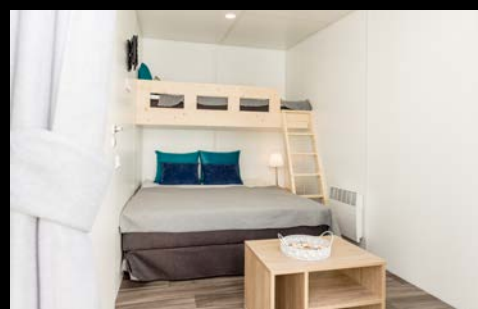
Hotel Solution 9 11,0m x 4,0 m

44,0 m²



PODS

MIKROAPARTMENTS - MEHRFACHMODULE



TWIN POD 6,6 m x 4,0 m

26,40 m²



SMALL POD 2 6,6 m x 3,74 m

24,68 m²



HEREINSPAZIERT



LIVING
MODULES

KATEGORIE

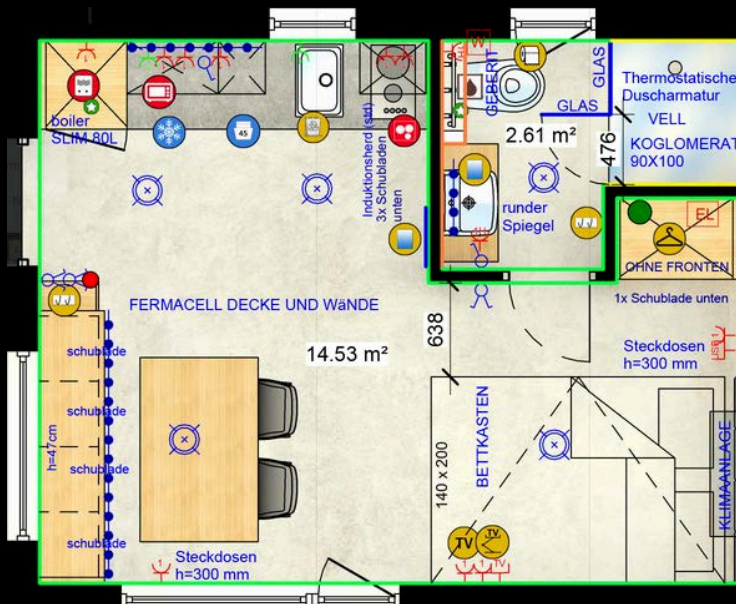
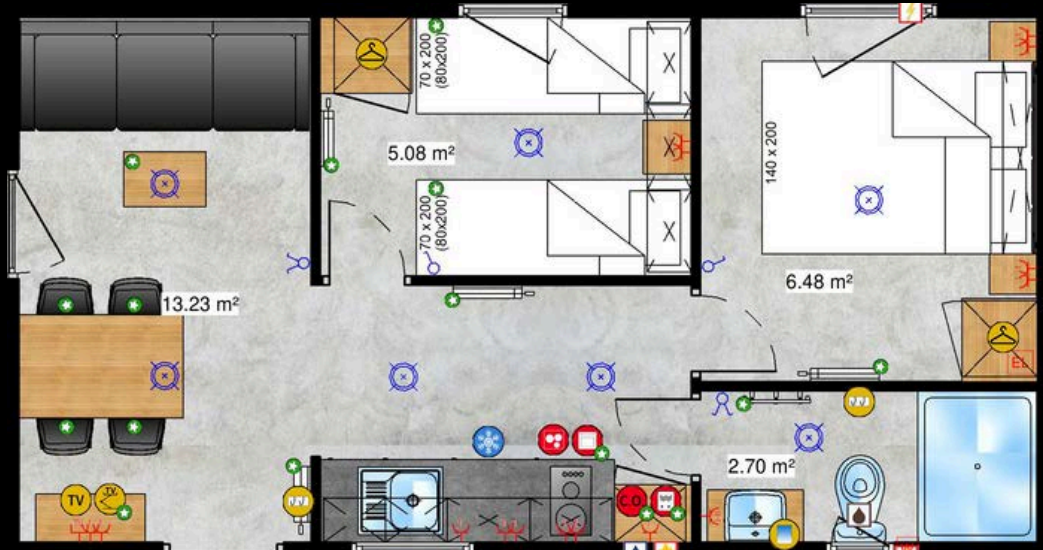
GLAMPING SOLOMODULE EIN APARTMENT - EIN MODUL



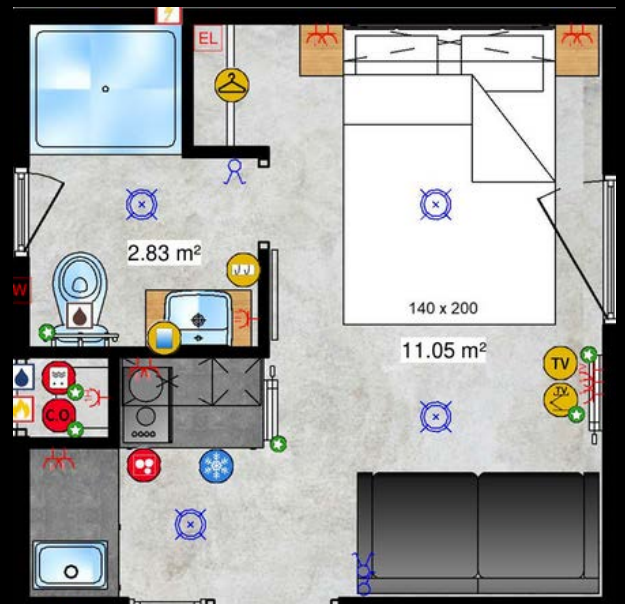
MEHR PODS



SMALL POD 6 - 7,6 m x 4,0 m
30,4 m²



LOVE POD



SMALL POD 3 - 4,0 m x 4,0 m 16,0 m²

TAHITI



TAHITI 8,8 m x 3,74 m

32,91 m²



HEREINSPAZIERT

LIVING
MODULES

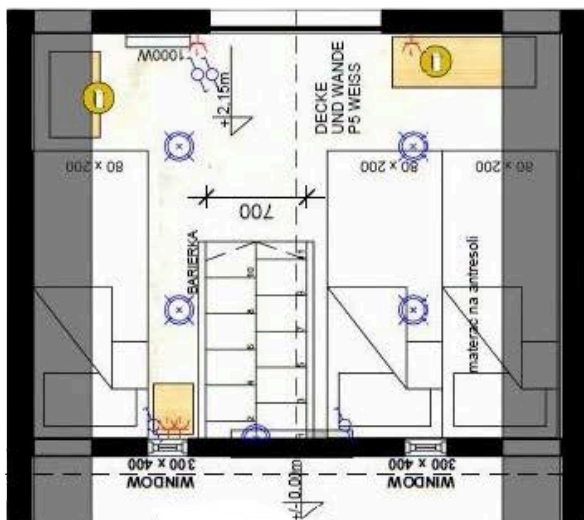
GLAMPING - SOLOMODULE

L-POD



L-POD

34,8 m² + 12,0 m²



GLAMPING - SOLOMODULE

L-POD

Grundriss:

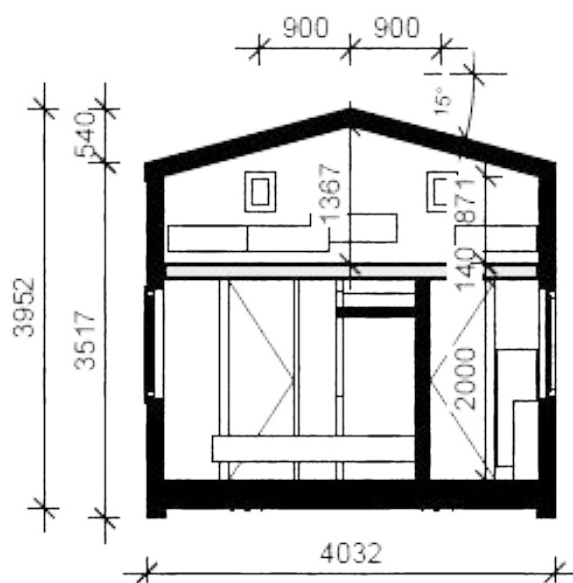
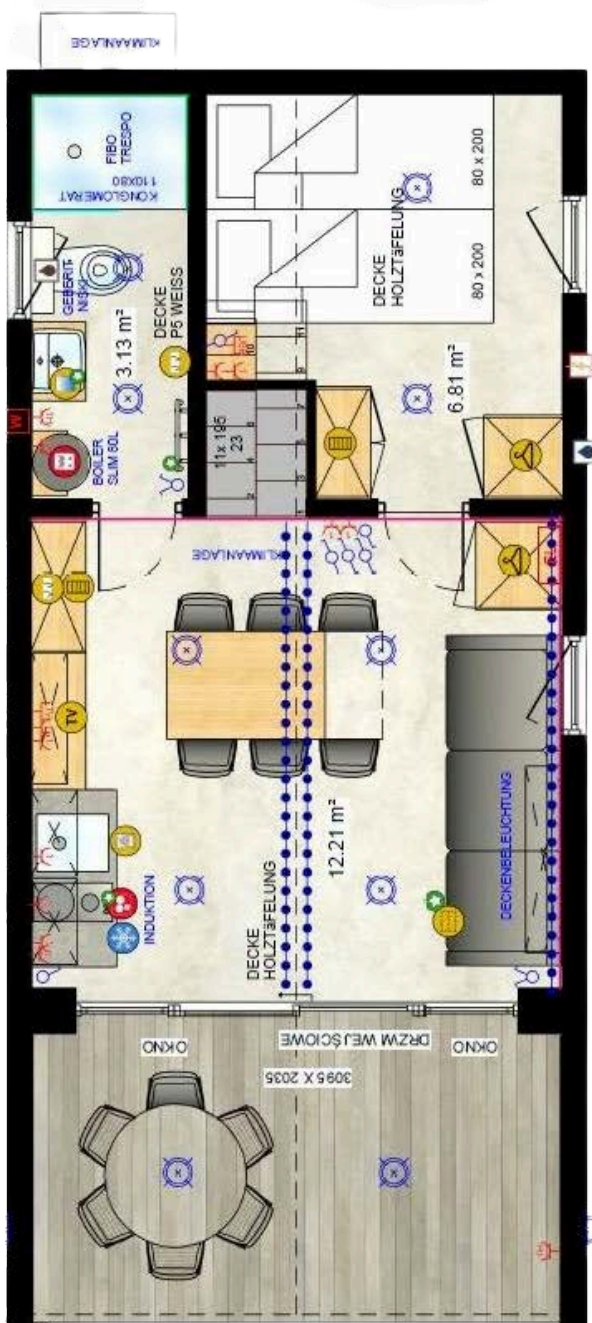
8,7 m x 4,0 m

3,0 m x 4,0 m

 5 (+1)

 1

Systemschnitt



WARUM LARK ?

QUALITÄTSÜBERWACHUNG

Jedes Haus, das das Werk von Lark Leisure Homes verlässt, wird einer Reihe detaillierter und gründlicher technischer Zustandstests unterzogen. Ein Team qualifizierter Experten überprüft das Haus Stück für Stück, um sicherzustellen, dass es der Kunde in einwandfreiem Zustand erreicht. Die Qualität unserer Produkte hat Priorität und jedes unserer Häuser ist ein Beweis dafür.

MODERNER MASCHINENPARK UND EIGENPRODUKTION VON BAUTEILEN

Wir sind uns bewusst, dass nur die modernsten Produktionsmaschinen uns die Möglichkeit garantieren können, ein erstklassiges Produkt herzustellen. Dank dieser Funktion können wir ein sehr langlebiges, vollständig verzinktes mobiles Fahrgestell mit einer Festigkeit von bis zu 12 Tonnen und einem modularen Aufbau herstellen, das an Häuser verschiedener Größen angepasst werden kann. Unsere eigene Möbelproduktion bietet unseren Kunden das, was wir uns wünschen – außergewöhnlich langlebige und maßgeschneiderte Möbel.

HOCHWERTIGE BAUWEISE



vom TÜV Rheinland
zertifiziert



entspricht den Richtlinien
des Hauseigentümerverbandes
der Schweiz



entspricht den OIB-Richtlinien
(Österreichisches Institut für
Bautechnik)



ISO 9001



Made in Europe, entspricht der
Norm EN 1647



entspricht der British
Standards Institution (BSI)

DIE IDEE, EINE HAUSFABRIK ZU ERÖFFNEN, ENTSTAND AUS REISELEIDENSCHAFT UND LANGJÄHRIGER HOTELERFAHRUNG.

Nach mehr als fünfjähriger Vorbereitung und Besuchen führender Fabriken der Welt, wurde die modernste Fabrik für Mobil- und Mobilhäuser in Mittel- und Osteuropa eröffnet. Wir haben eine Reihe einzigartiger technologischer und konstruktiver Lösungen entwickelt und patentiert, die bisher in Mobilheimen nicht eingesetzt wurden.



Diese ermöglichten uns, von Anfang an, einen Wettbewerbsvorteil von LARK-Produkten auf globaler Ebene durch außergewöhnliche Verarbeitungsqualität, Langlebigkeit und Benutzerfreundlichkeit zu erzielen.





Seit vielen Jahren erfüllen

wir mit außergewöhnlicher Leidenschaft und Engagement die Träume der Menschen, Träume von einem Zuhause, das die Grundlage einer Familie bildet, Ruhe und schöne Momente, die wir zusammen verbringen. Ein Haus, in dem wir uns am besten fühlen, ein Haus, das Sicherheit und eine Garantie für Langlebigkeit bietet

Derzeit liefern wir unsere

Produkte in fast 40 Länder und sind damit führend in West- und Mitteleuropa. Das Angebot von Lark umfasst Mobilheime, Modulhäuser, Sanitärhäuser und SPA-Häuser. Wir sind ein Experte, der sich auf den Bau von Anlagen in Rahmentechnologie spezialisiert hat. Diese Technologie wird weltweit für ihre Langlebigkeit und Produktionsgeschwindigkeit geschätzt. Unter Beibehaltung der höchsten Standards der Produktionskultur konnten wir die Marktanforderungen und die beispiellose Qualität anbieten.



Überprüfte Sicherheitsqualität

Als einziger Hersteller von Mobilheimen in Kontinentaleuropa verfügen wir über TÜV- (Technischer Überwachungsverein) und NCC-Zertifikate (National Caravan Council), die den Einklang unserer Produkte mit europäischen und nationalen Standards sowie über sehr hohe Standards bei der Implementierung und Qualitätsüberwachung des Produktionsprozesses bestätigen Empfänger. Um strengen britischen Standards zu entsprechen, sind wir Mitglieder der britischen Organisation BSI-Group geworden – einer der anerkanntesten und renommiertesten Zertifizierungsstellen für Managementsysteme weltweit. Die Aktivitäten von BSI konzentrieren sich auf technische Aspekte, Geschäftsstandards und helfen Organisationen, nach Spitzenleistungen zu streben. Dadurch erzielen wir noch bessere Ergebnisse.



NÄCHSTE SCHRITTE



PERSÖNLICHES ANGEBOT

Lassen Sie uns anhand einer kurzen E-Mail oder über das Formular wissen, was wir Ihnen offerieren dürfen.

office@livingmodules.at



ERSTTERMIN



BEMUSTERUNG

Gestaltet Euer Zuhause ganz nach Euren persönlichen Vorlieben.



VERTRAGSABSCHLUSS



BAUEINGABE



LIEFERUNG & MONTAGE



PREISLITE ODER SONSTIGE
UNTERLAGEN ANFRAGEN



UNSER TEAM

Gerne sind wir Euch bei allen Fragen und Anliegen jederzeit behilflich. Für Besichtigungen von bereits realisierten Projekten nimmt sich Lukas gerne Zeit für Euch.

Terminanfragen an lukas@lampert-co.at

ANSPRECHPARTNER



PETER LAMPERT

PLANUNG & VERKAUF



LUKAS LAMPERT

VERKAUF



MARIO NACHBAUR

VERKAUF



JULIA LAMPERT

DESIGN



livingmodules

eine Marke der bateko ag
Hauptstrasse 6
9466 Sennwald

LIVING MODULES

* 2026



WWW.LIVINGMODULES.AT
WWW.LIVINGMODULES.CH